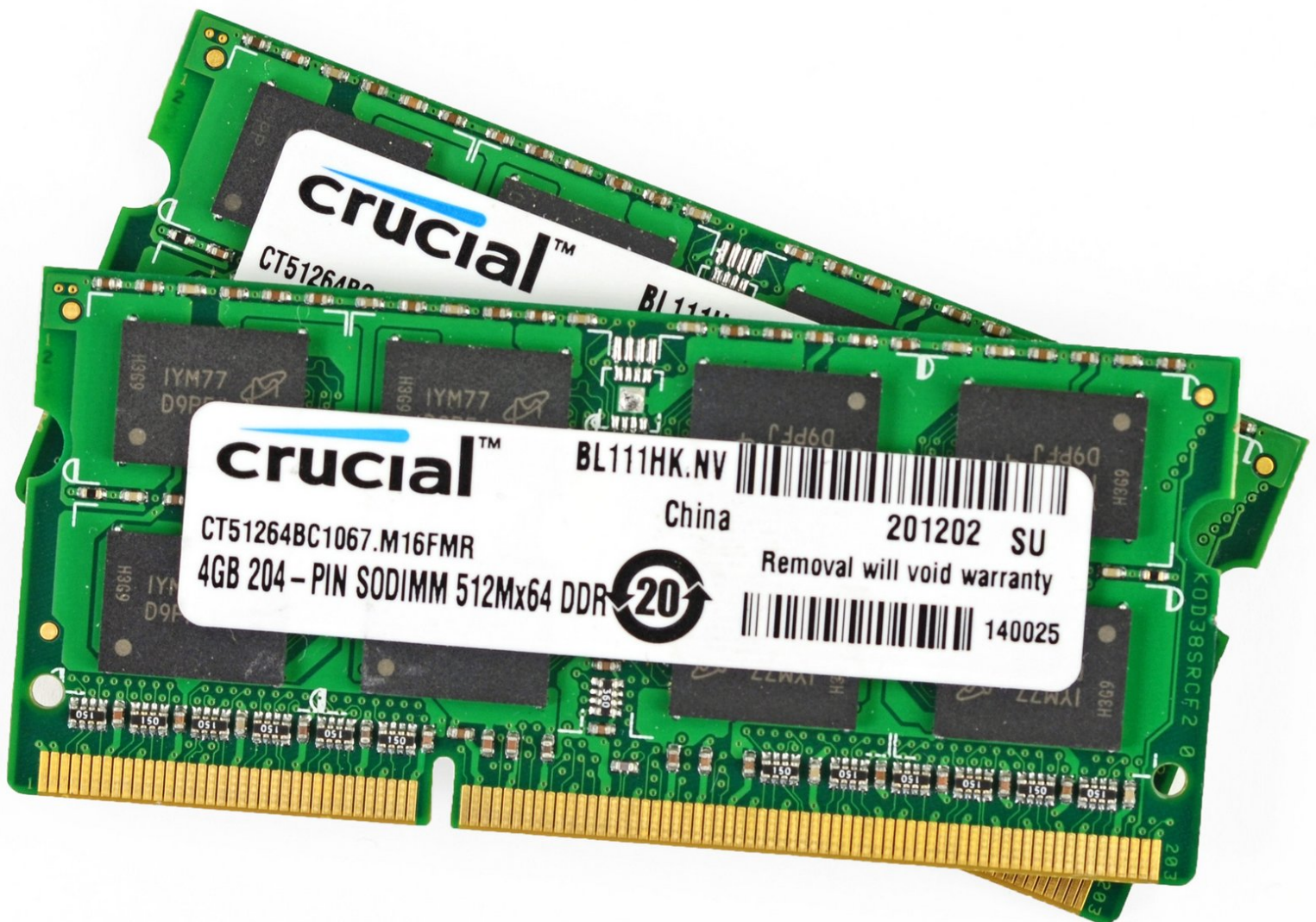


decrucial

# Installation des RAM-Speichers am iMac Intel 21,5" EMC 2428 Installation

Austausch des RAM-Speichers in Ihrem iMac Intel 21,5" EMC 2428.

Geschrieben von: Dozuki System



## EINLEITUNG

Ziehen Sie diese Anleitung zurate, um Ihren RAM-Speicher für eine sofortige Geschwindigkeitssteigerung aufzurüsten.



### WERKZEUGE:

- [Phillips #2 Schraubenzieher](#) (1)



### TEILE:

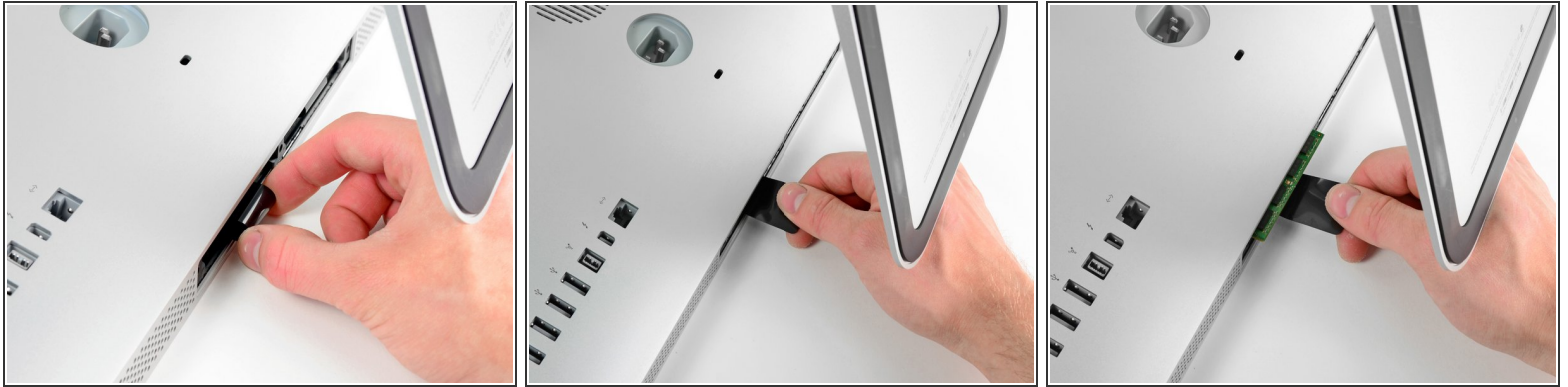
- [RAM-Aufrüstsatz](#) (1)


## Schritt 1 — Zugangsklappe



- Legen Sie Ihren iMac umgedreht wie abgebildet auf einer weichen, sauberen Oberfläche ab.
- ⚠ Stellen Sie sicher, dass weder Schmutz noch Rückstände auf Ihrer Arbeitsfläche vorhanden ist, da die Glasscheibe an der Vorderseite Ihres iMac dadurch zerkratzt werden kann. Es wird empfohlen, ein Handtuch zwischen iMac und Arbeitsfläche unterzulegen.
- Lösen Sie die drei Phillips-Schrauben, mit denen die Zugangsklappe an der Unterseite Ihres iMac befestigt ist.
- ⓘ Alle drei Schrauben sind unverlierbar und verbleiben daher in der Zugangsklappe.
- Entfernen Sie die Zugangsklappe.

## Schritt 2 — RAM-Installation



- Schieben Sie die RAM-Zuglasche aus schwarzem Kunststoff aus dem RAM-Steckplatz heraus.
  - Ziehen Sie die schwarze Kunststoffflasche von der Unterkante des iMac weg, um das Modul/die Module an dieser Seite der RAM-Leiste auszuwerfen.
-  Dies erfordert etwas Kraft.

## Schritt 3



- Schieben Sie die alten RAM-Module aus ihren Steckplätzen in der RAM-Leiste und legen Sie diese beiseite.

## Schritt 4



- Wiederholen Sie die vorherigen Schritte des Vorgangs, um die RAM-Module von der anderen Seite der RAM-Leiste zu entfernen.

## Schritt 5



**⚠** Bei der Installation neuer RAM-Module ist deren korrekte Ausrichtung sehr wichtig.

- Vergewissern Sie sich, dass die kleine Aussparung in den einzelnen RAM-Modulen (abgebildet im ersten Bild) in den Überstand in jedem RAM-Steckplatz greift (abgebildet im zweiten Bild).
- i** Ihr iMac verfügt über vier RAM-Steckplätze. Achten Sie darauf, die einzelnen RAM-Module waagrecht in ihre Steckplätze einzustecken. Hierdurch wird vermieden, dass die Module zwischen zwei nebeneinander liegenden Steckplätzen verklemmen.
- i** Sobald Sie die neuen RAM-Module korrekt ausgerichtet haben, schieben sie diese vollständig in den iMac ein und stecken Sie diese mit Ihren Daumen vollständig in ihre Buchsen ein.

Befolgen Sie zum Zusammenbau Ihres Geräts diese Anweisungen in umgekehrter Reihenfolge.