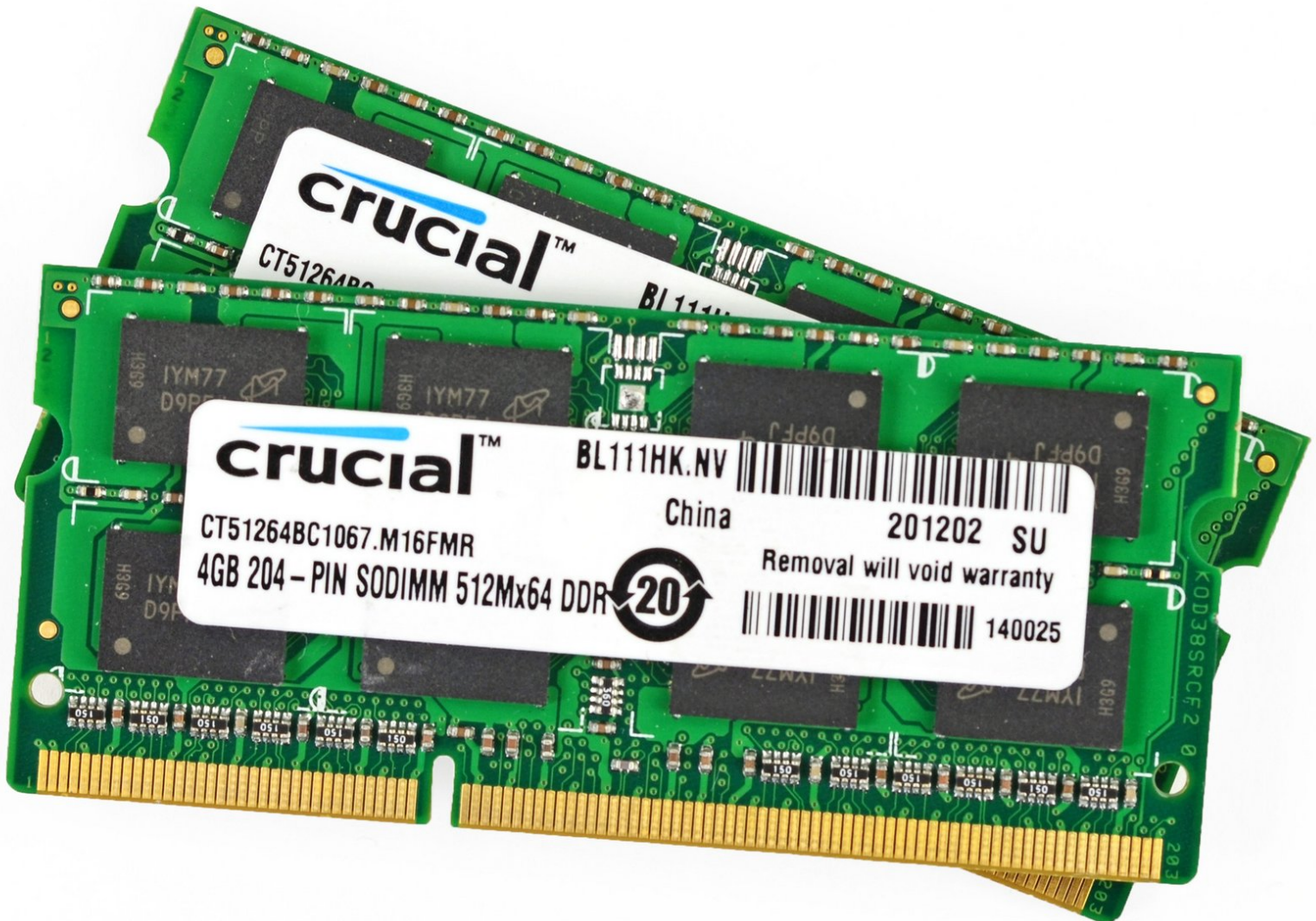


decrucial

MacBook Core 2 Duo RAM-Installation

Das 2,13-GHz-Modell (Mitte 2009) ist das einzige A1181 MacBook, das PC2-6400 RAM verwendet.

Geschrieben von: Dozuki System



EINLEITUNG

Der Zugang zum RAM in diesem Computer ist sehr einfach und erfordert nur minimales Zerlegen.

Das 2,13-GHz-Modell (Mitte 2009) ist das einzige A1181 MacBook, das PC2-6400 RAM verwendet.



WERKZEUGE:

- Münze (1)
- Phillips #00 Schraubenzieher (1)



TEILE:

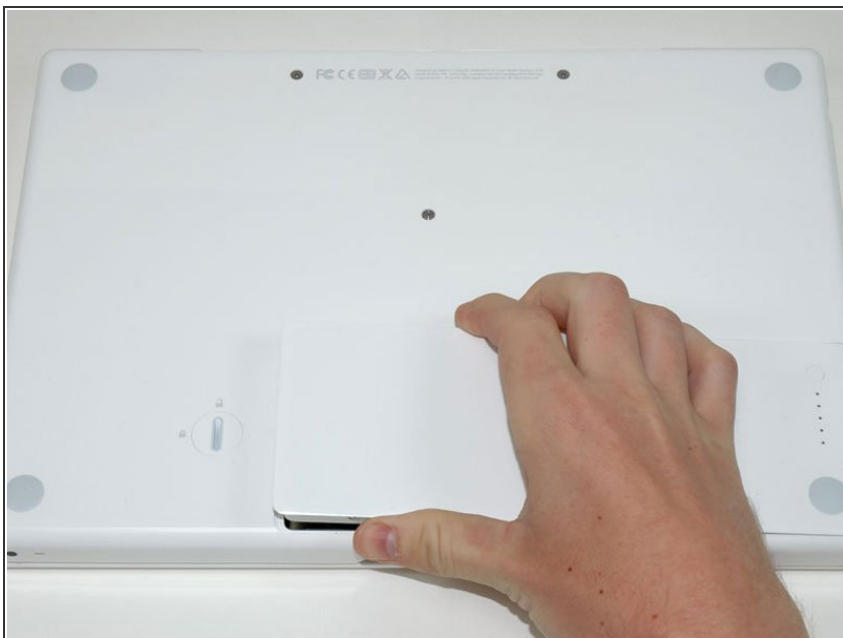
- RAM-Aufrüstsatz (1)

Schritt 1 — Akku



- Verwenden Sie eine Münze zum Drehen der Akku-Befestigungsschraube um 90 Grad im Uhrzeigersinn.

Schritt 2



- Heben Sie den Akku aus dem Computer.

Schritt 3 — Speicherabdeckung



- Lösen Sie die in gleichmäßigem Abstand positionierten Phillips-Schrauben an der Rückseite des Akkufachs.
- ☑ Die Schrauben sind unverlierbar an der Metall-Speicherabdeckung befestigt.

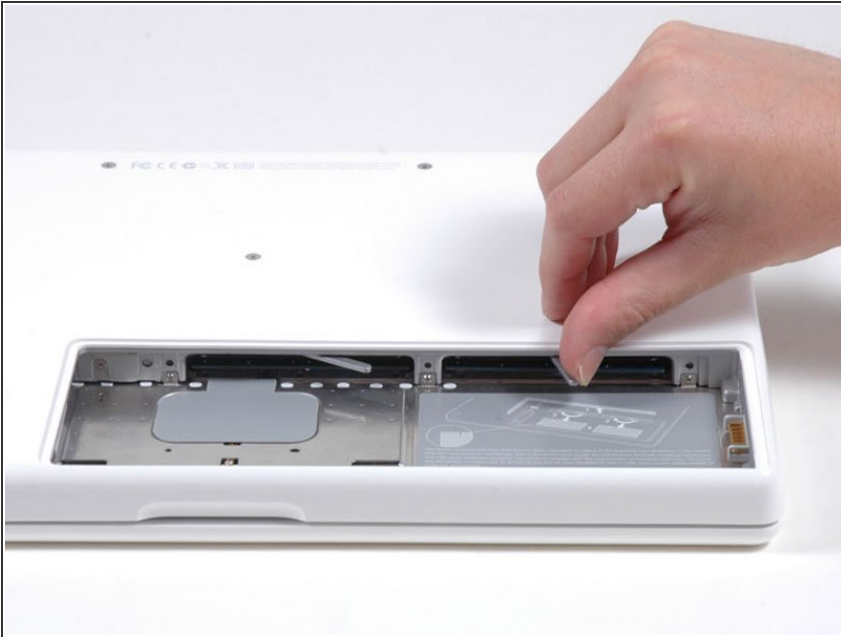
Schritt 4



- Drehen Sie die L-förmige Speicherabdeckung, sodass die Öffnung des Akkufachs frei liegt,

und heben Sie diese vom Computer ab.

Schritt 5 — RAM-Installation



- Ziehen Sie den Metallhebel nach hinten und ziehen Sie den RAM-Chip aus seinem Fach.
- ⓘ Im Gegensatz zur iBook-Reihe verfügt der MacBook über zwei RAM-Slots.
- ★ Stellen Sie bei der Installation des RAM sicher, dass die Chips fest eingesteckt werden, da der Computer diese ansonsten nicht erkennt.

Befolgen Sie zum Zusammenbau Ihres Geräts diese Anweisungen in umgekehrter Reihenfolge.