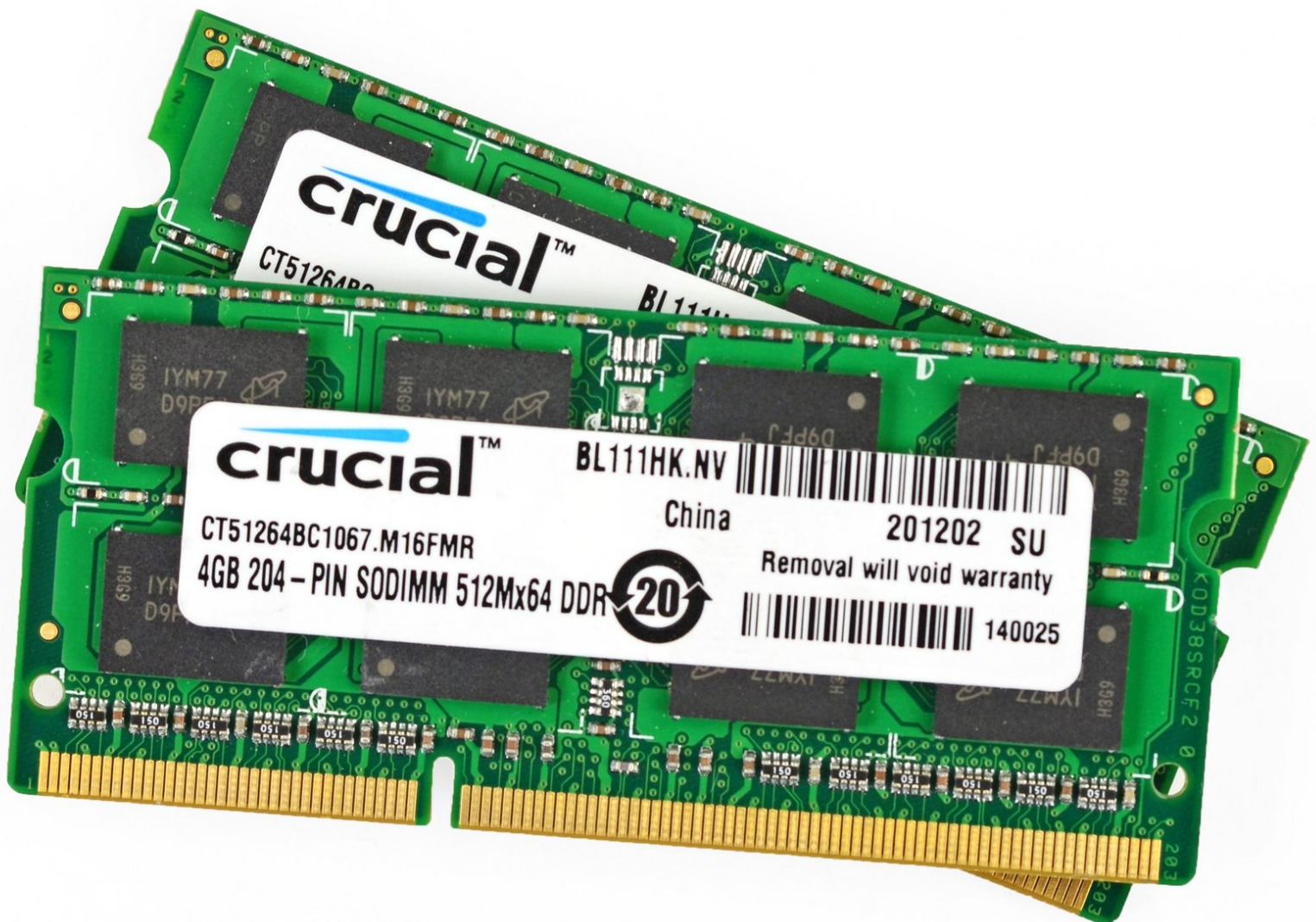


decrucial

Installation des RAM-Speichers am iMac Intel 20" EMC 2105 und 2118

Geschrieben von: Dozuki System



EINLEITUNG

Rüsten Sie Ihren RAM-Speicher auf, um eine sofortige Geschwindigkeitssteigerung zu erzielen.



WERKZEUGE:

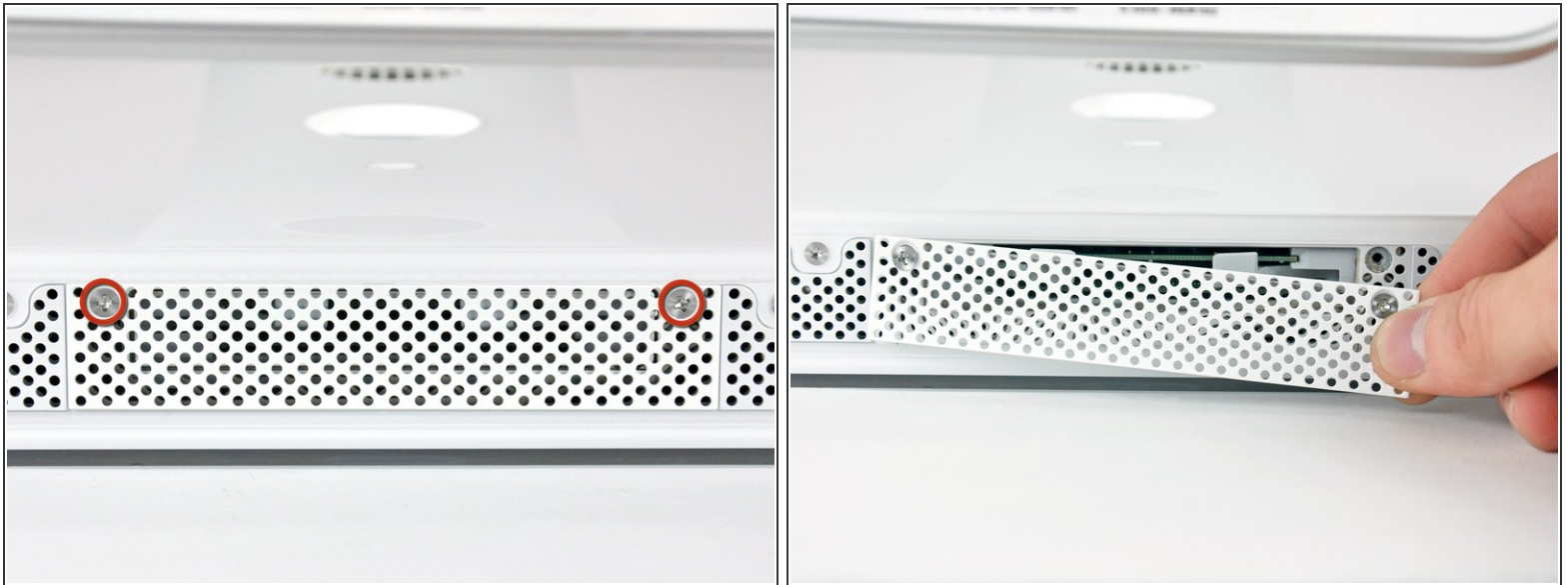
- [Phillips #1 Schraubenzieher](#) (1)



TEILE:

- [RAM-Aufrüstsatz](#) (1)

Schritt 1 — Zugangsklappe



- Lösen Sie die zwei Phillips-Schrauben, mit denen die Zugangsklappe an der Unterseite Ihres iMac befestigt ist.
- ⓘ Diese Schrauben sind unverlierbar und verbleiben daher in der Zugangsklappe.
- Entfernen Sie die Zugangsklappe.

Schritt 2 — RAM-Installation



- Ziehen Sie beide RAM-Arme vom iMac weg, um beide RAM-Chips aus ihren Steckplätzen zu lösen.

Schritt 3



- Ziehen Sie beide RAM-Module aus ihren Steckplätzen.
- ⓘ Stellen Sie bei der erneuten Installation sicher, dass beide RAM-Arms vollständig nach außen gedreht sind, bevor Sie die RAM-Module einstecken. Schieben Sie die neuen RAM-Module mit Ihren Daumen in die Steckplätze und drücken Sie die RAM-Halterungen zurück in den iMac.
- ⓘ Es ist normal, wenn Sie beim Drücken der RAM-Halterungen in den iMac auf etwas Widerstand stoßen.

Befolgen Sie zum Zusammenbau Ihres Geräts diese Anweisungen in umgekehrter Reihenfolge.