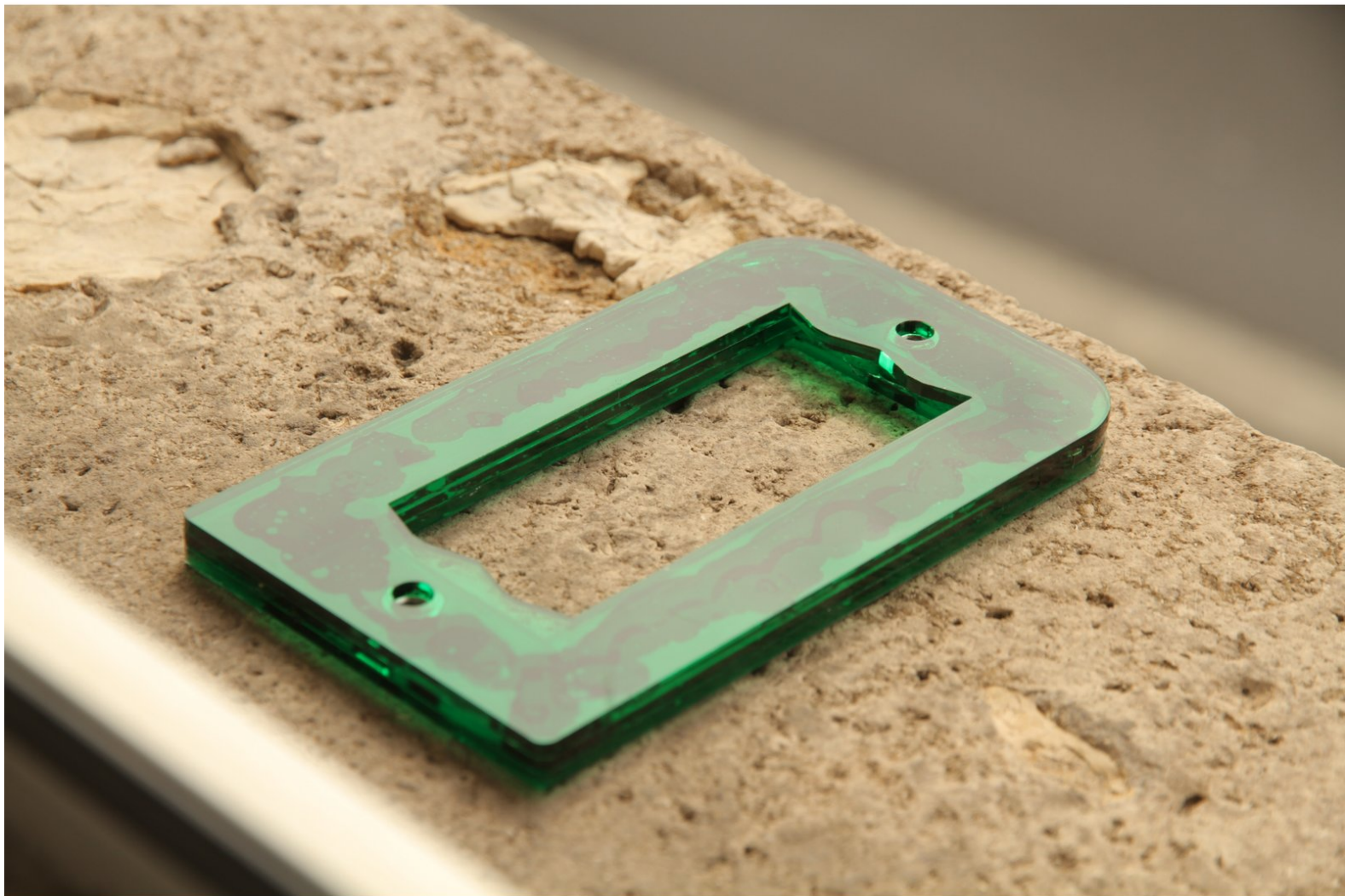


# FabLab-Würzburg

## 4. Feinstaub-Sensor Fenstersims-Platte (Option)

Written By: Jochen Krapf



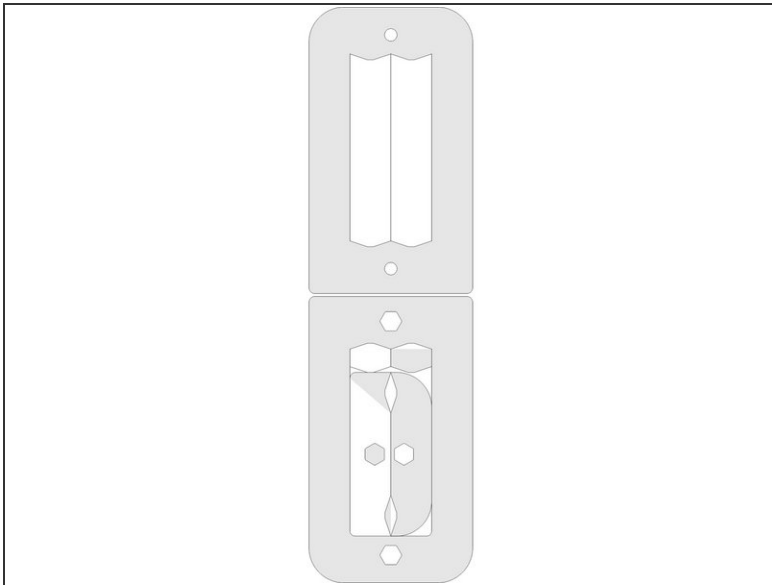
**TOOLS:**

- Acryl-Kleber (1)

**PARTS:**

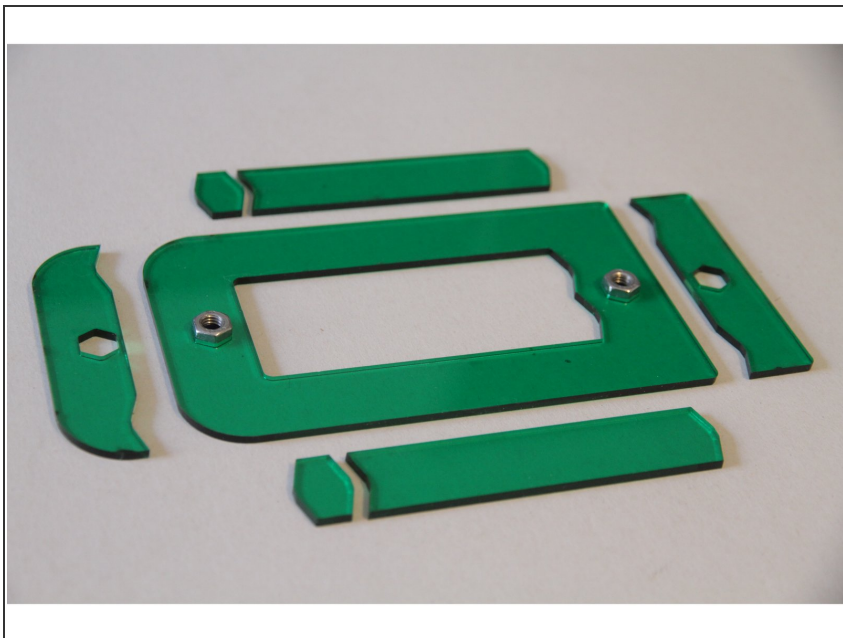
- Acryl- oder Holzplatte 3mm (2,9 ... 3,1mm) (1)
- Mutter M6 (selbstsichernd) (2)
- Silikon-Klebeband für außen (1)
- Schraube M6x40 V2A (Flachkopf) (1)
- Madenschraube M6x10...20mm (1)

## Step 1 — 4. Feinstaub-Sensor Fenstersims-Platte (Option)



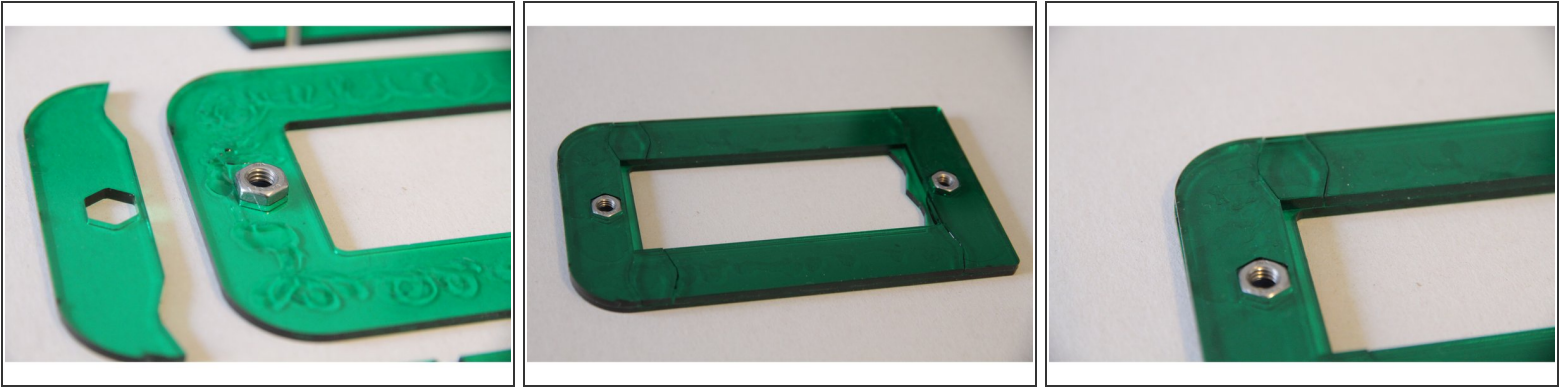
- Schnittvorlagen herunterladen und mit Programm deiner Wahl für den jeweiligen LaserCutter konvertieren. Gehäuseteile mit LaserCutter ausschneiden.

## Step 2



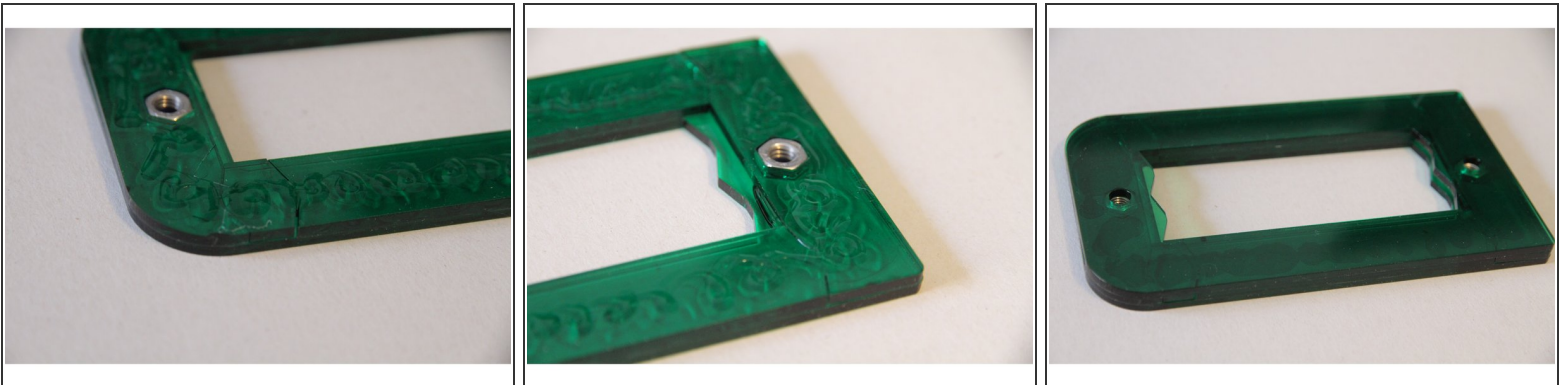
- Teile bereitlegen.
- Muttern in Sechsecklöcher einlegen.

### Step 3



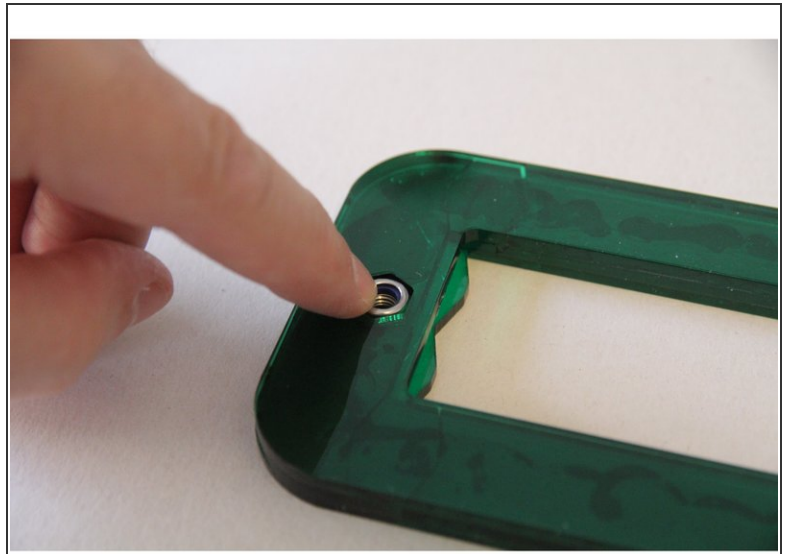
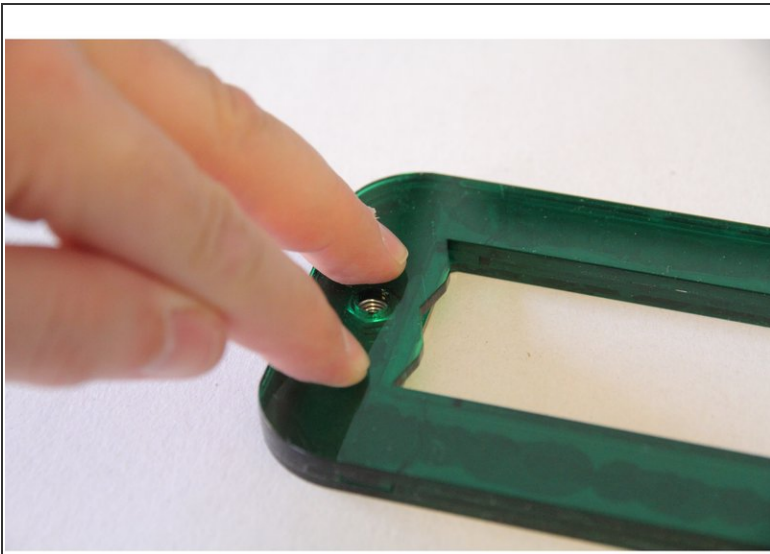
- Platten mit Acryl-Kleber benetzen.
- Einzelteile aufsetzen

### Step 4



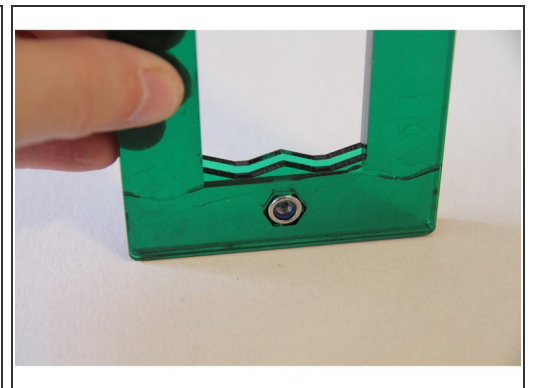
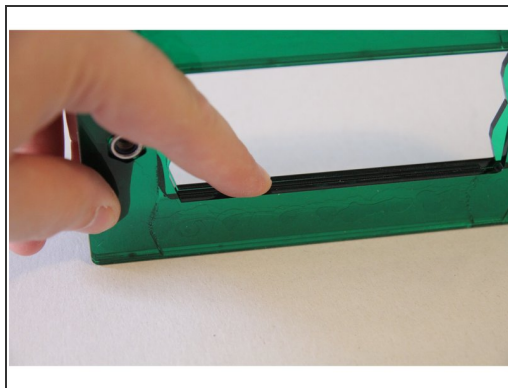
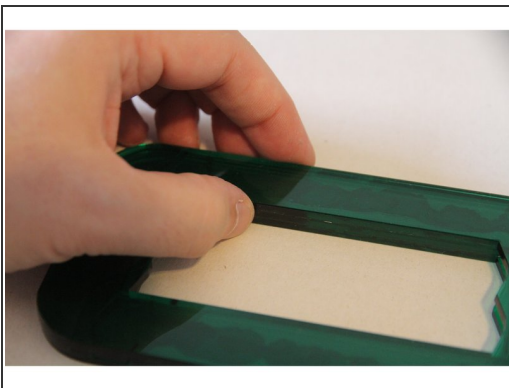
- Neue Schicht mit Acryl-Kleber benetzen.
- Deckplatte aufsetzen.

## Step 5



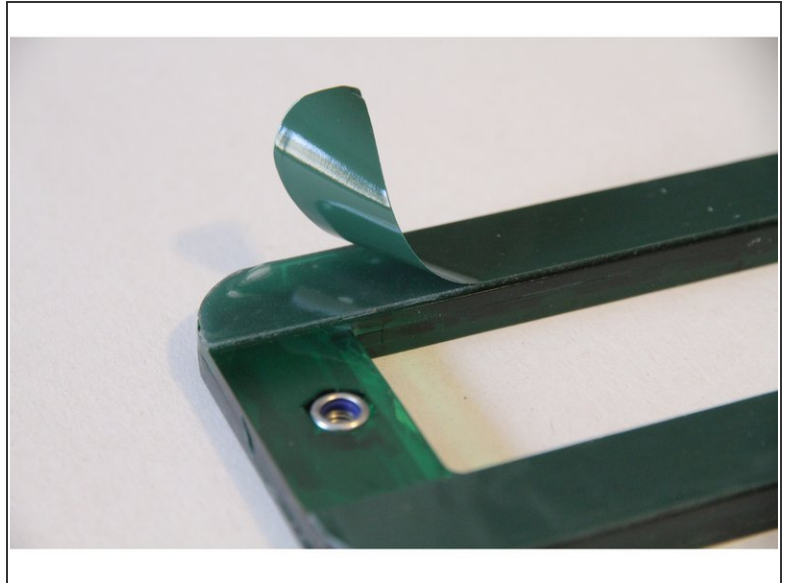
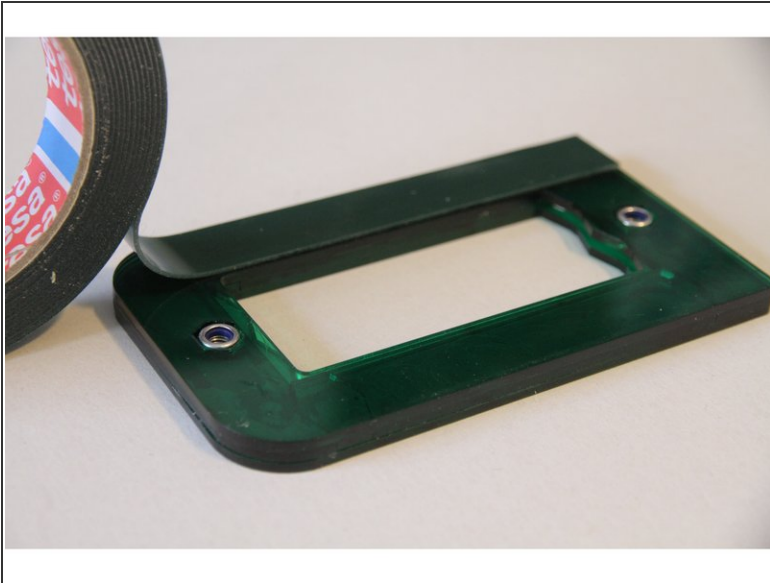
- Plattenstapel fest zusammendrücken.
- Muttern bis Anschlag eindrücken.

## Step 6



- Platten im Stapel gegeneinander ausrichten.
- Kleber ca. 1 bis 3 Stunden trocknen lassen.

## Step 7



- Silikon-Klebeband aufkleben.
- Überstehende Reste des Silikon-Klebebandes mit Schere Abschneiden.