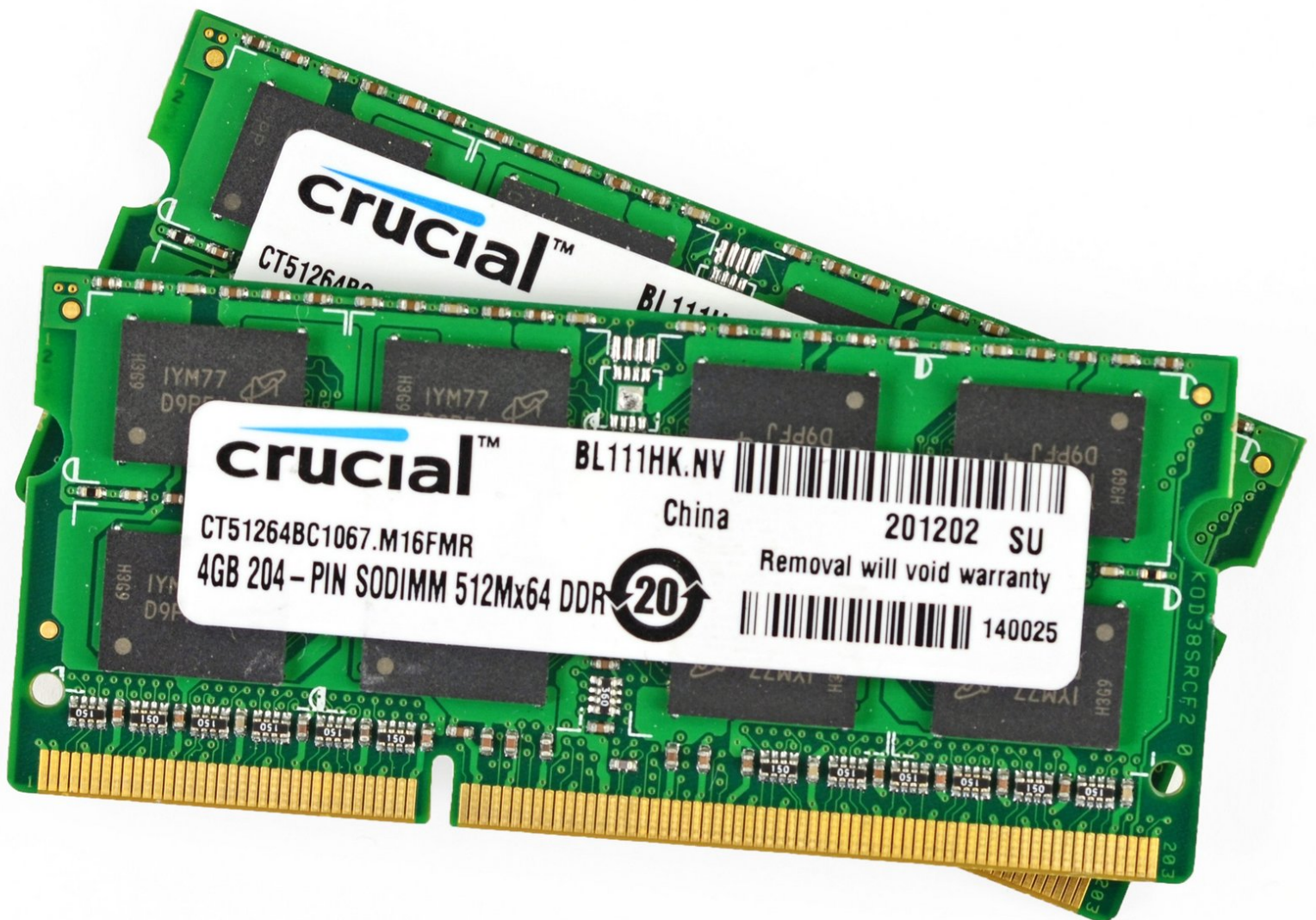


Tutoriels Crucial

Installation de mémoire RAM dans l'iMac Intel 24" EMC 2111

Mettez à niveau la RAM dans votre iMac Intel 24" EMC 2111.

Rédigé par: Dozuki System



INTRODUCTION

Utilisez ce guide pour mettre à niveau les deux barrettes de RAM dans votre iMac et optimiser instantanément la vitesse.



OUTILS:

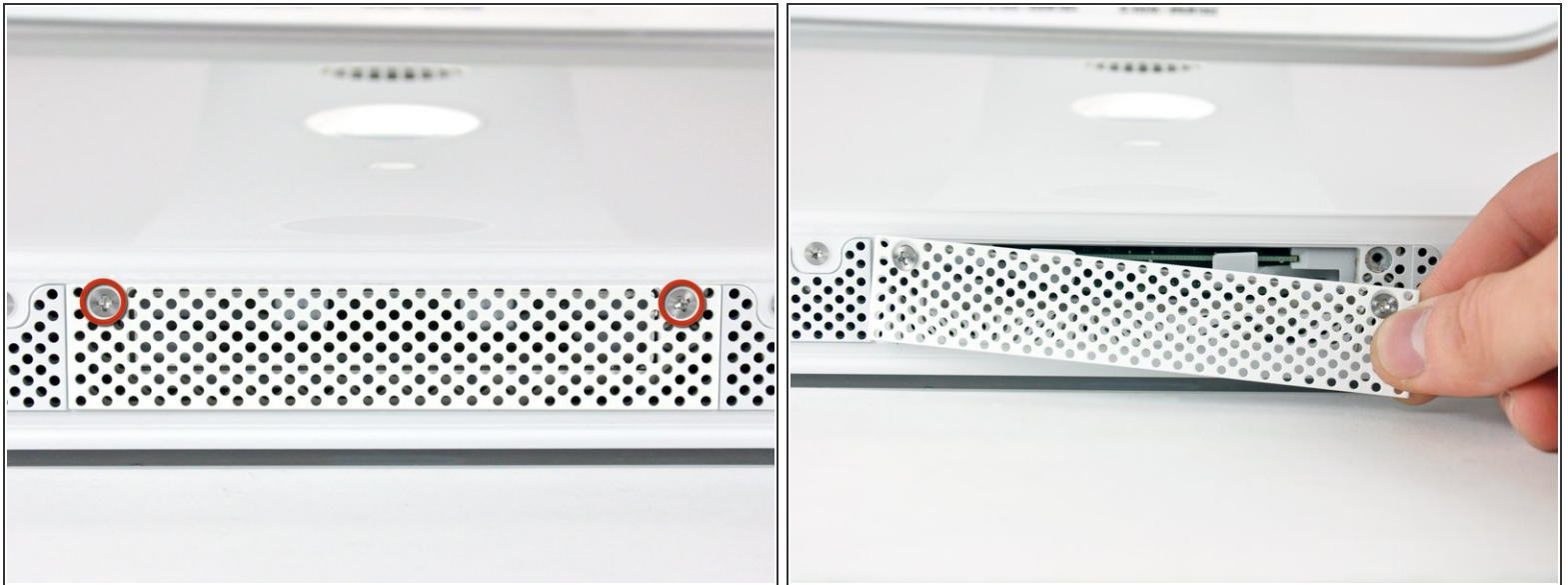
- [Tournevis Phillips n°1 \(1\)](#)



PIÈCES:

- [Mémoire DRAM Crucial, Compatible Apple \(1\)](#)

Étape 1 — Trappe d'accès



- Desserrez les deux vis Phillips par lesquelles la trappe d'accès est fixée à votre iMac.
- ⓘ Ces vis captives sont intégrées à la trappe d'accès.
- Retirez la trappe d'accès.

Étape 2 — Installation de la RAM



- Tirez les deux clips de fixation de la RAM vers l'extérieur de l'iMac pour libérer les deux modules de RAM de leurs emplacements.

Étape 3



- Tirez les deux modules de RAM hors de leurs emplacements.
- ★ Lors de la réinstallation, assurez-vous que les deux clips de fixation de la RAM sont tournés vers l'extérieur avant d'insérer les modules de RAM. À l'aide de vos pouces, enfoncez les nouveaux modules de RAM dans leurs emplacements, puis rebasculez les deux clips vers l'intérieur de l'iMac.
- ⓘ La résistance que vous rencontrez lorsque vous basculez les deux clips vers l'intérieur de l'iMac est tout à fait normale.

Pour remonter votre appareil, suivez les mêmes instructions dans l'ordre inverse.