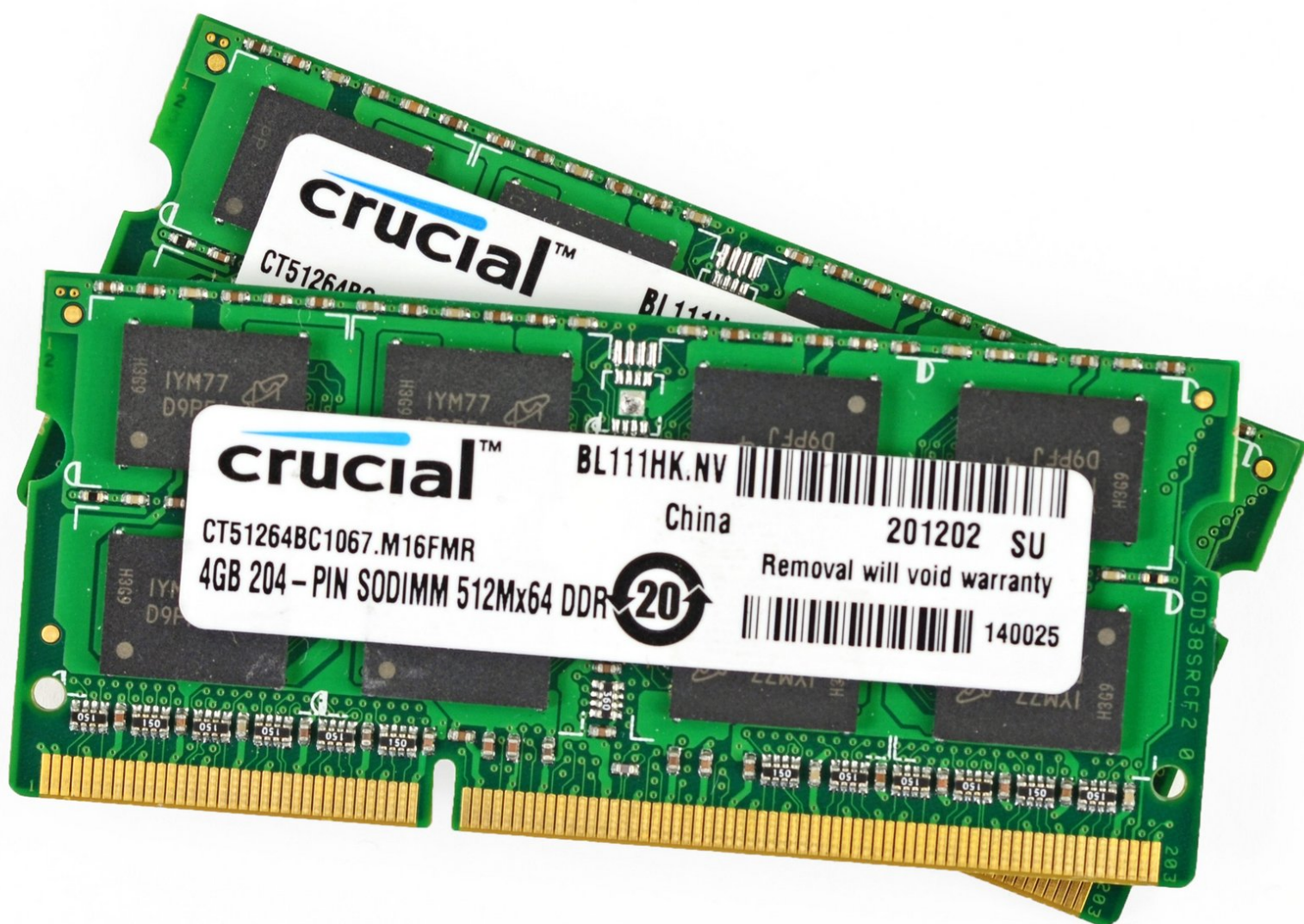


Tutoriels Crucial

Installation de RAM dans le MacBook Core 2 Duo

Le modèle 2,13 GHz mi-2009 est le seul MacBook A1181 à utiliser une RAM PC2-6400.

Rédigé par: Dozuki System



INTRODUCTION

La RAM est facilement accessible sur cet ordinateur et le travail de démontage nécessaire est réduit au minimum. Le modèle 2,13 GHz mi-2009 est le seul MacBook A1181 à utiliser une RAM PC2-6400.



OUTILS:

- [Pièce de monnaie \(1\)](#)
- [Tournevis Phillips n°00 \(1\)](#)



PIÈCES:

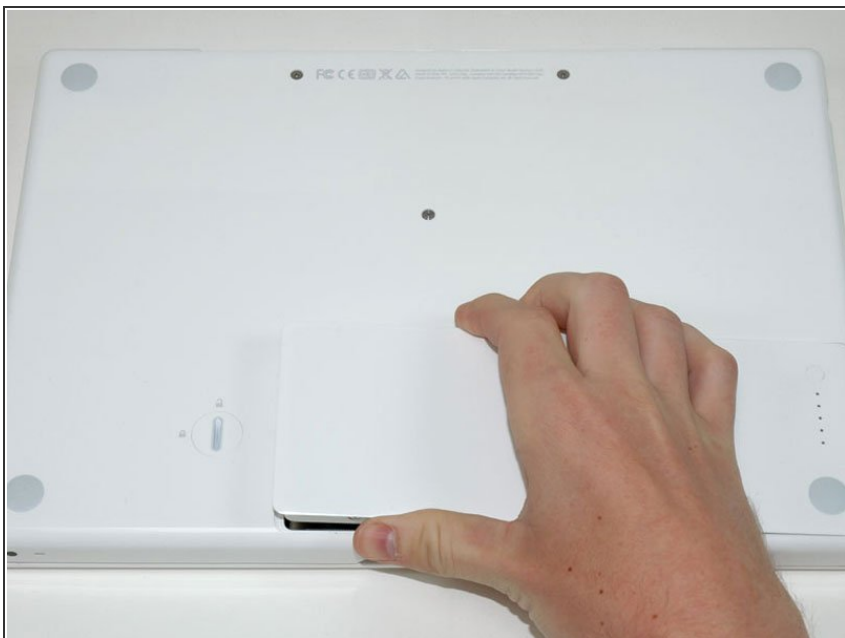
- [Mémoire DRAM Crucial, Compatible Apple \(1\)](#)

Étape 1 — Batterie



- À l'aide d'une pièce de monnaie, faites tourner la vis de verrouillage de la batterie de 90 degrés dans le sens des aiguilles d'une montre.

Étape 2



- Retirez la batterie de l'ordinateur en la soulevant.

Étape 3 — Capot de la mémoire



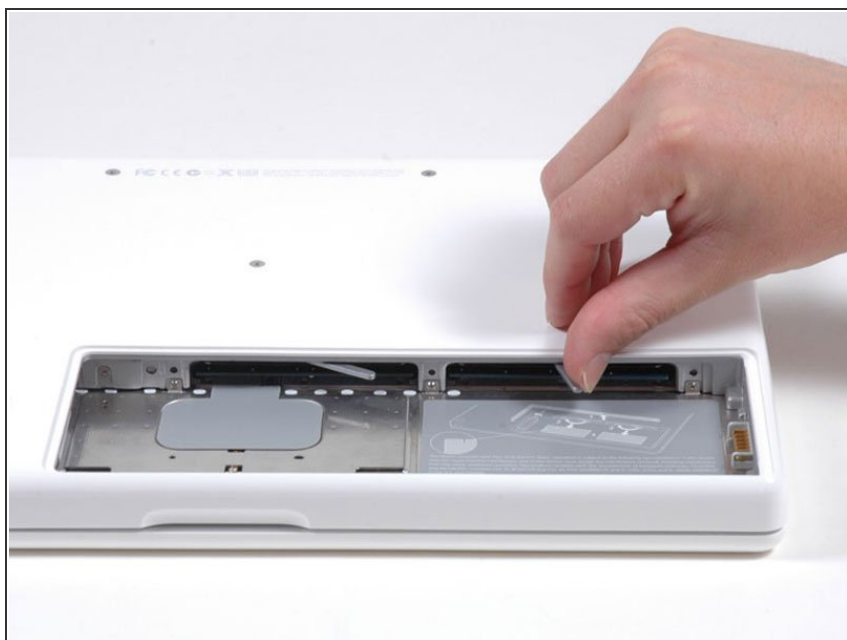
- Dévissez les trois vis Phillips espacées régulièrement sur la paroi arrière du compartiment de la batterie.
- ☑ Les vis sont intégrées au capot métallique de la mémoire, vous ne pouvez donc pas les perdre.

Étape 4



- Faites pivoter le capot de la mémoire en forme de L de manière à dégager l'ouverture du compartiment de la batterie, soulevez-le et sortez-le de l'ordinateur.

Étape 5 — Installation de la RAM



- Tirez le clip métallique vers l'arrière et faites glisser la barrette de RAM hors de son compartiment.
- ⓘ À la différence des modèles de la gamme iBook, le MacBook comporte deux emplacements de RAM.
- ✦ Lorsque vous installez la RAM, veillez à bien enfoncer les barrettes afin que l'ordinateur puisse les enregistrer correctement.

Pour remonter votre appareil, suivez les mêmes instructions dans l'ordre inverse.