

Tutoriels Crucial

Installation d'un SSD dans le MacBook Core 2 Duo

Rédigé par: Dozuki System



INTRODUCTION

Vous pouvez installer des disques durs d'une épaisseur maximale de 9,5 mm.

Certaines baies d'unité ont une hauteur de 7 mm et d'autres de 9,5 mm. Suivant la taille de votre baie, vous pouvez être obligé d'utiliser un adaptateur pour caler le SSD.



OUTILS:

- [Pièce de monnaie](#) (1)
- [Tournevis Phillips n°00](#) (1)
- [Tournevis Torx T8](#) (1)



PIÈCES:

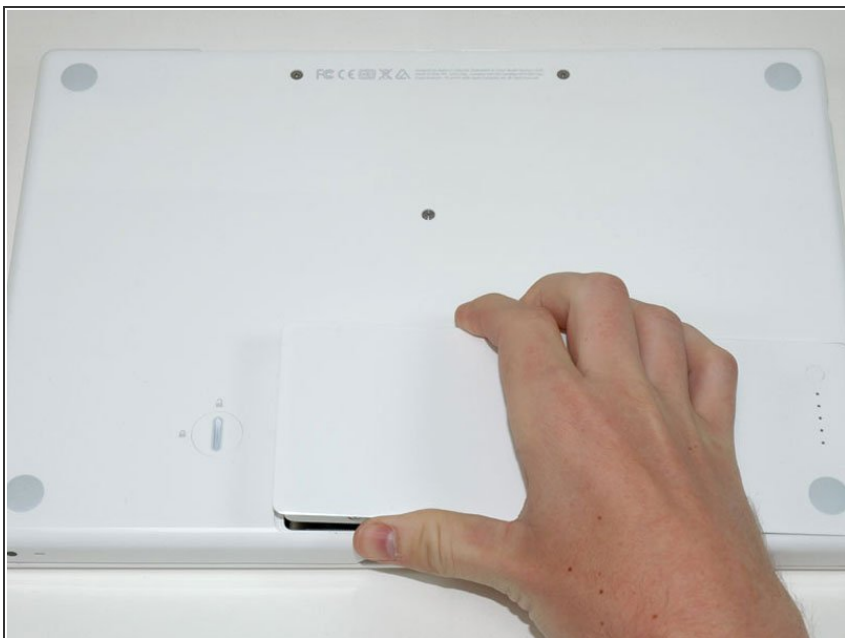
- [Support du disque dur du MacBook](#) (1)
- [Adaptateur SSD/Disque dur SATA 2.5 à 3.5 pouce](#) (1)
- [Kit d'installation SSD Crucial](#) (1)

Étape 1 — Batterie



- À l'aide d'une pièce de monnaie, faites tourner la vis de verrouillage de la batterie de 90 degrés dans le sens des aiguilles d'une montre.

Étape 2



- Retirez la batterie de l'ordinateur en la soulevant.

Étape 3 — Capot de la mémoire



- Dévissez les trois vis Phillips espacées régulièrement sur la paroi arrière du compartiment de la batterie.
- ☑ Les vis sont intégrées au capot métallique de la mémoire, vous ne pouvez donc pas les perdre.

Étape 4



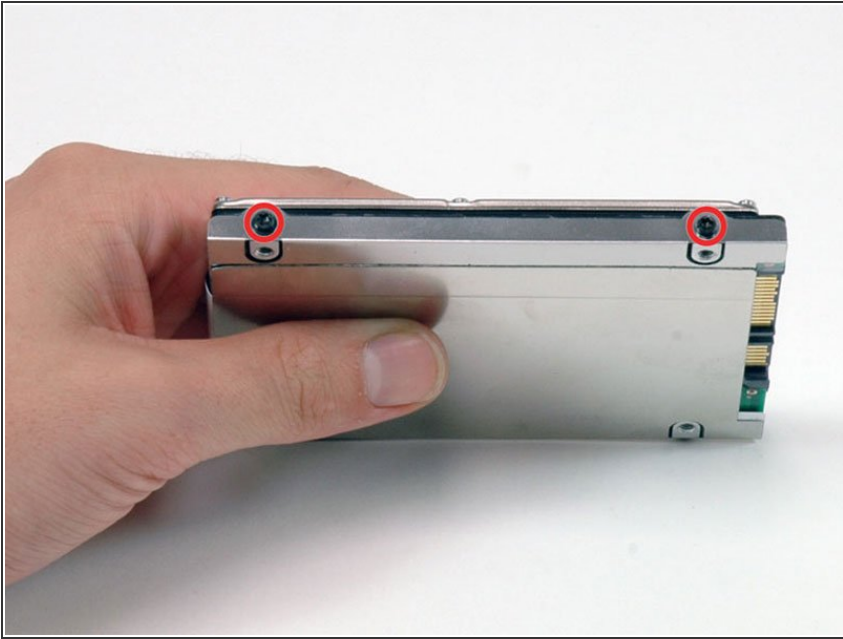
- Faites pivoter le capot de la mémoire en forme de L de manière à dégager l'ouverture du compartiment de la batterie, soulevez-le et sortez-le de l'ordinateur.

Étape 5 — Disque dur



- Saisissez la languette en plastique blanc fixée au disque dur et tirez-la vers la droite pour retirer le disque dur de l'ordinateur.
- ☑ Lorsque vous remplacez le disque dur dans son compartiment, veillez à ce que l'étiquette soit tournée vers le bas.

Étape 6 — Installation du SSD



- Retirez les deux vis Torx T8 noires qui fixent le support argenté au disque dur.

Étape 7



- Faites pivoter le disque dur et retirez les deux vis Torx T8 noires de l'autre côté du disque.

Étape 8



- Retirez le support en métal argenté du disque dur.
- ☑ Les vis et le support vous serviront pour l'installation du nouveau disque dur.

Étape 9



- ⓘ Pour les SSD de 7 mm, vous devez utiliser un adaptateur afin d'assurer un calage correct.
- Retirez la pellicule de protection des bandes adhésives de l'adaptateur.
 - Appuyez l'adaptateur contre le SSD comme illustré ; veillez à respecter l'orientation pour éviter que l'adaptateur ne recouvre des vis ou des trous de vis.

Pour remonter votre appareil, suivez les mêmes instructions dans l'ordre inverse.