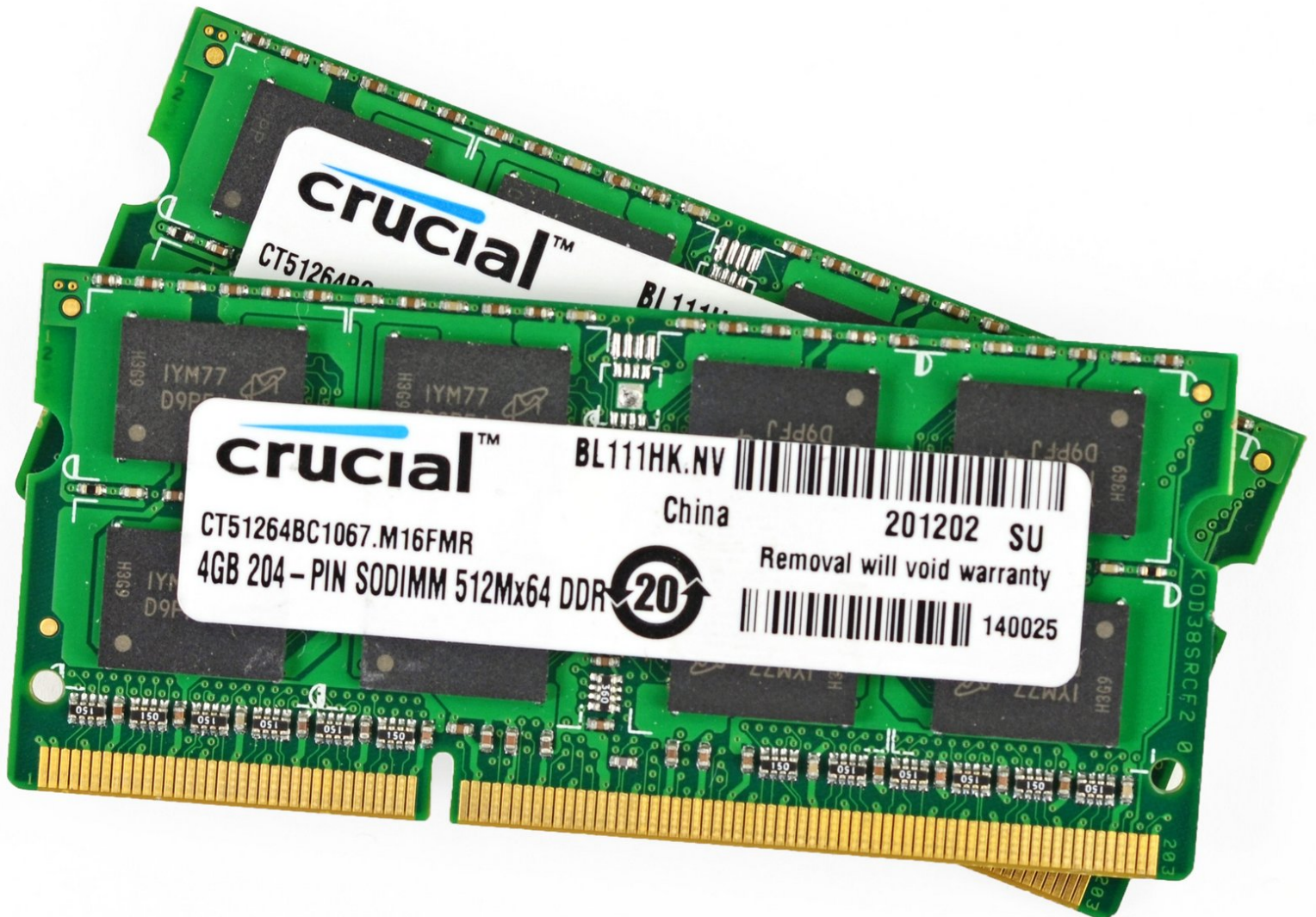


Tutoriels Crucial

Installation de RAM dans le MacBook Pro 15" Unibody 2,53 GHz mi-2009

Rédigé par: Dozuki System



INTRODUCTION

La RAM est facilement accessible sur cet ordinateur et le travail de démontage nécessaire est réduit au minimum.



OUTILS:

- Tournevis Phillips n°00 (1)



PIÈCES:

- Mémoire DRAM Crucial, Compatible Apple (1)

Étape 1 — Boîtier inférieur



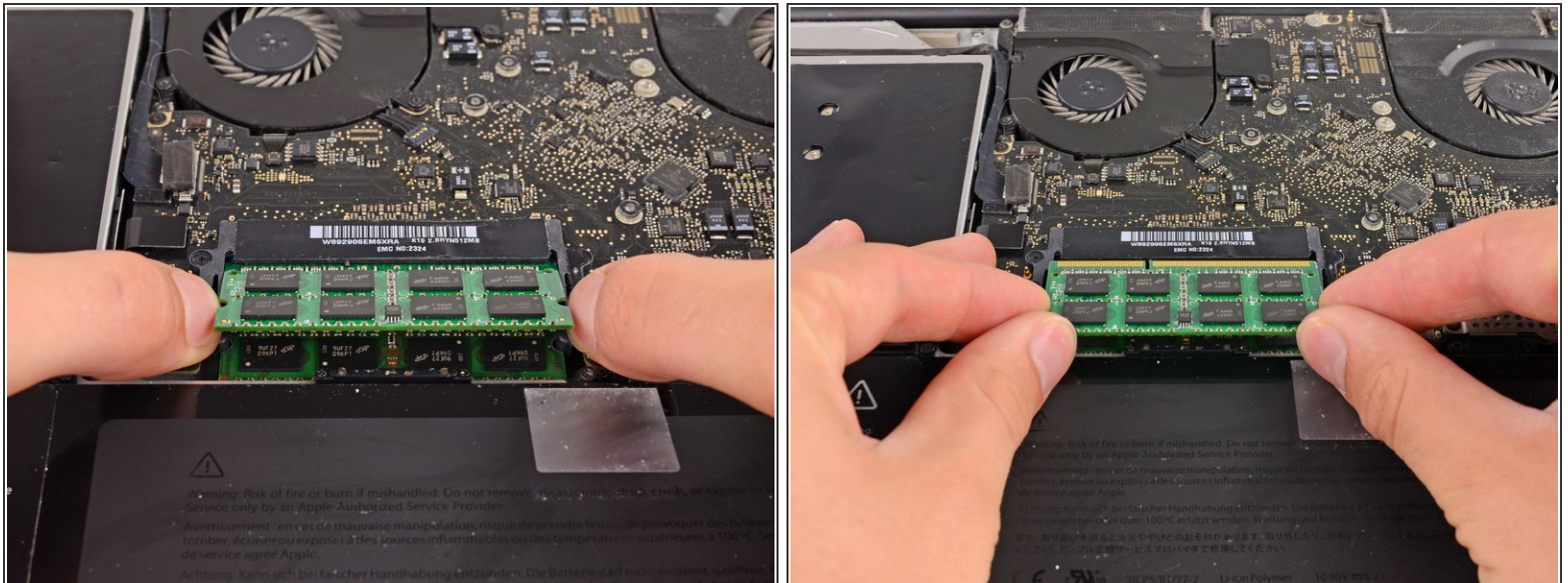
- Retirez les dix vis suivantes par lesquelles le boîtier inférieur est fixé au boîtier supérieur :
 - Sept vis Phillips 3 mm.
 - Trois vis Phillips 13,5 mm.

Étape 2



- En vous servant des deux mains, soulevez le boîtier inférieur au niveau de la fente pour le libérer des deux clips par lesquels il est fixé au boîtier supérieur.
- Retirez le boîtier inférieur et mettez-le de côté.

Étape 3 — Installation de la RAM



- Écartez les deux clips de chaque côté du module de RAM simultanément pour libérer ce dernier.
- ⓘ Ces clips maintiennent le module en place et lorsque vous les écartez, le module se soulève.
- Saisissez le module de RAM par les côtés et sortez-le de son emplacement en le levant bien droit.
- ☑ Répétez l'opération si un second module de RAM est installé.

Pour remonter votre appareil, suivez les mêmes instructions dans l'ordre inverse.