

# Tutoriels Crucial

## Installation d'un disque dur dans le MacBook Pro 15" Unibody mi-2009

Rédigé par: Dozuki System



## INTRODUCTION

Ce guide est un prérequis interne et n'est pas destiné à être publié.



## Étape 1 — Disque dur



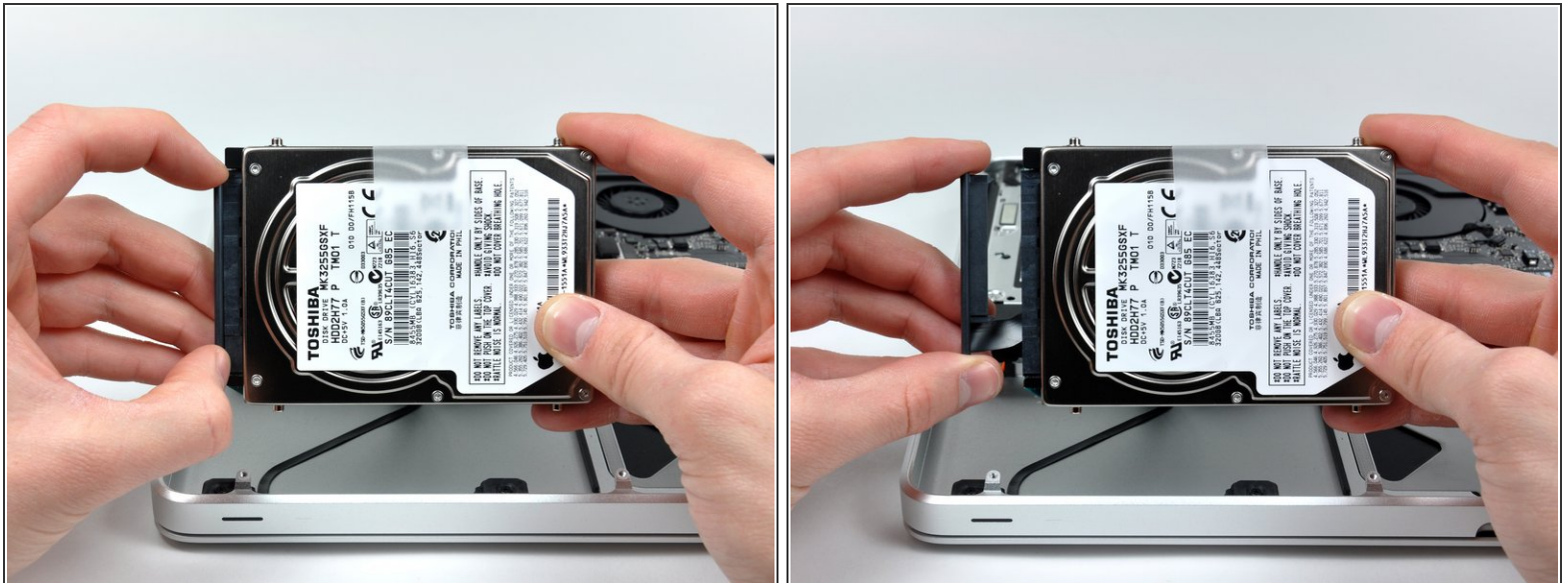
- Retirez les deux vis Phillips par lesquelles le support du disque dur est fixé au boîtier supérieur.
- ❗ Ces vis captives sont intégrées au support du disque dur.
- Soulevez le support de fixation hors du boîtier supérieur.

## Étape 2



- Soulevez le disque dur en tirant sur sa languette d'extraction et sortez-le du châssis, en faisant attention au câble qui le relie à l'ordinateur.

## Étape 3



- Retirez le câble du disque dur en débranchant son connecteur du disque dur.

Pour remonter votre appareil, suivez les mêmes instructions dans l'ordre inverse.