



Installazione del coperchio della memoria nel MacBook Core 2 Duo

Written By: Dozuki System



INTRODUCTION

Questo componente separa le levette della memoria RAM dalla batteria e fissa il disco rigido.



TOOLS:

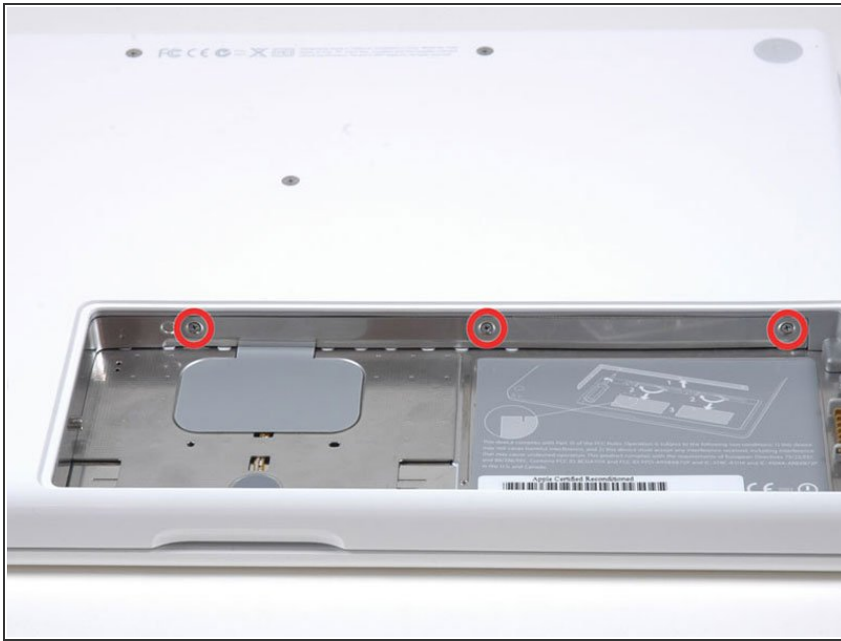
- [Monetina](#) (1)
- [Cacciavite con testa a croce n. 00](#) (1)



PARTS:

- [Coperchio della memoria per MacBook](#) (1)

Step 1 — coperchio della memoria



- Svitare le tre viti con testa a croce equidistanti lungo la parete posteriore dello scomparto della batteria.
- ☑ Le viti resteranno dentro il coperchio metallico della memoria, pertanto non si rischia di perderle.

Step 2



- Ruotare il coperchio della memoria a forma di L affinché liberi l'apertura dello scomparto della batteria e rimuoverlo dal computer.

Per riassemblare il dispositivo, seguire queste istruzioni in ordine inverso.