



Monter des chaînes à neige frontales

Découvrez les instructions et les différentes étapes du montage d'une paire de chaînes neige à montage frontal.

Rédigé par: Equipe Oscaro

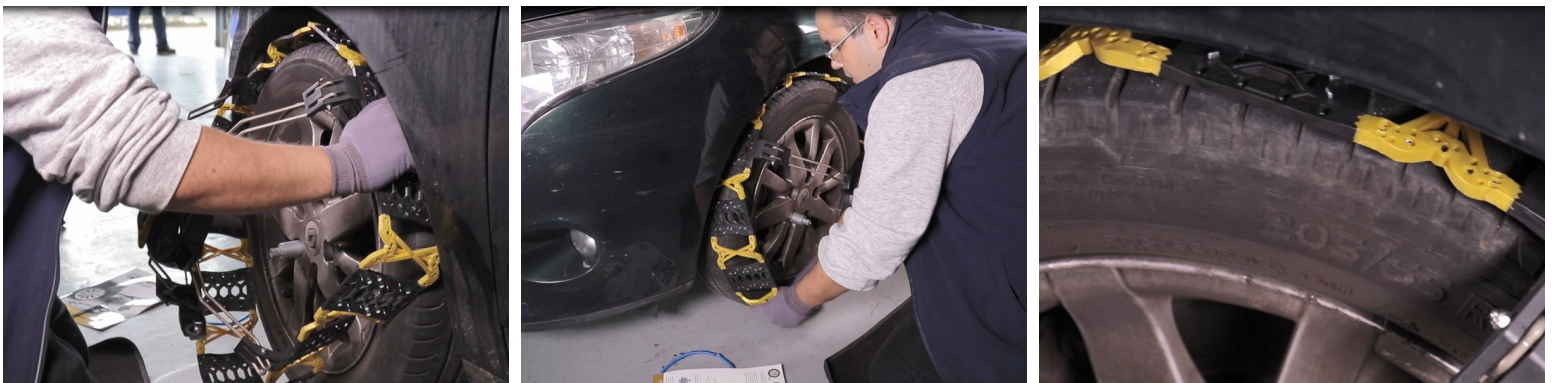


Étape 1 — Fixation de l'écrou universel



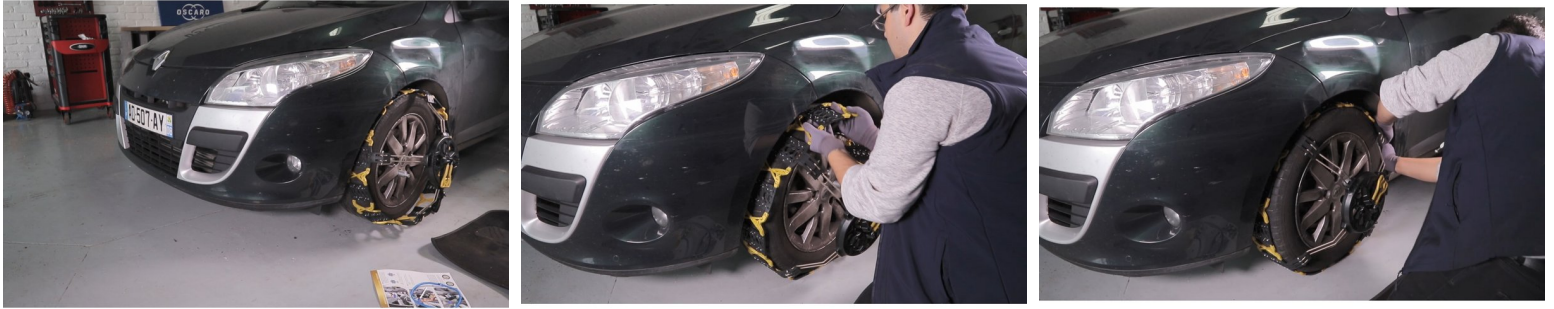
- Séparer l'écrou universel de la clé de montage en appuyant sur le loquet métallique.
 - Mettre en place l'écrou universel en l'emboîtant dans un des écrous de la jante. Bien aligner les 6 griffes de l'écrou universel avec les 6 pans de l'écrou de la jante.
- ⚠** *Ne pas fixer l'écrou universel sur un écrou antivol ni sur un cache-écrous.*
- Visser au maximum l'écrou universel à l'aide de la clé 6 pans intégrée.
- ⚠** *Ne pas utiliser de clé à choc ou visseuse électrique.*

Étape 2 — Mise en place de la chaîne sur la roue



- Placer la chaîne sur la roue en la poussant le plus possible contre le flanc de la roue.
- Veiller à orienter les bras métalliques en X et non en +.

Étape 3 — Ajustement de la chaîne sur l'ensemble de la roue



- Déplacer le véhicule lentement d'un demi-tour de roue.
- Vérifier que la poignée de tension soit bien sur la position ouverte pour finir de positionner la bande roulement sur le haut du pneu et tout autour de la roue.

Étape 4 — Tension de la chaîne

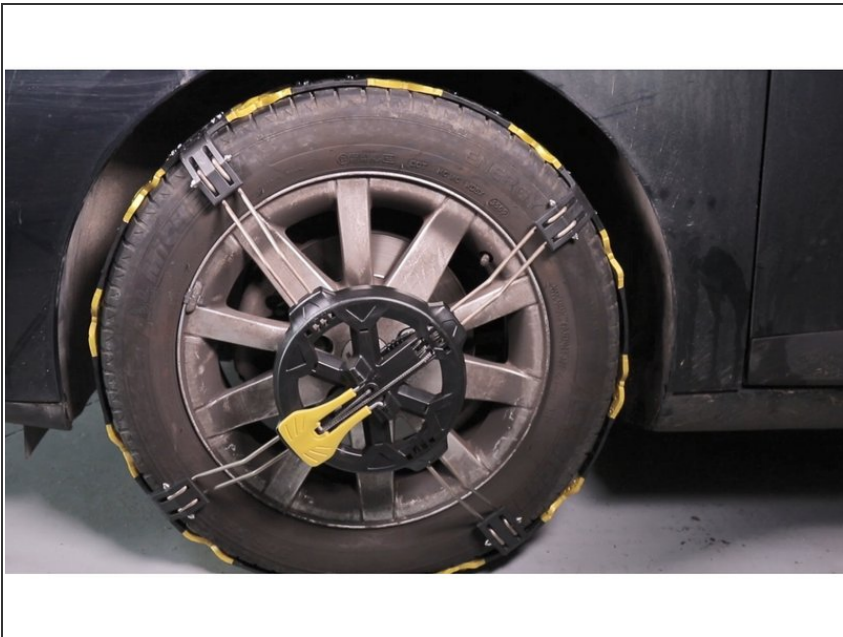


- Appuyer sur le loquet métallique de la clé 6 pans intégrée et emboîter la clé de montage sur l'écrou universel au maximum jusqu'au retour du loquet en position haute.
- Un "clic" sonore indique que le loquet métallique est revenu dans sa position initiale.

⚠ Orienter la clé de montage en diagonale afin que le câble de tension se retrouve au centre de la roue.

- Régler la molette crantée vers "+" jusqu'à ce que le câble soit tendu.
- Basculer la poignée de tension jusqu'à la position "verrouillée". Si le verrouillage demande trop d'effort c'est que le câble est trop tendu. Desserrer alors à l'air de la molette crantée vers "-" pour ajuster la tension du câble.

Étape 5 — Vérification après le montage



- Après un court trajet (50 à 100 mètres environ) arrêter le véhicule pour vérifier que le câble est bien tendu et que la chaîne est bien en place sur le pneu.
- Vous pouvez maintenant reprendre la route en toute sécurité. La vitesse maximale est de 50 km/h.
- ⓘ *Avant un stationnement prolongé, bien retirer les chaînes afin d'éviter qu'elles ne gèlent sur les roues, ce qui rendrait leur démontage moins facile.*

Ce document a été généré pour la dernière fois le 2019-07-21 01:11:35 PM.