



Changer une biellette de barre stabilisatrice - Peugeot 306

Rédigé par: Nizar Hemissi



INTRODUCTION

Motorisation du véhicule 1.9 D 70cv



OUTILS:

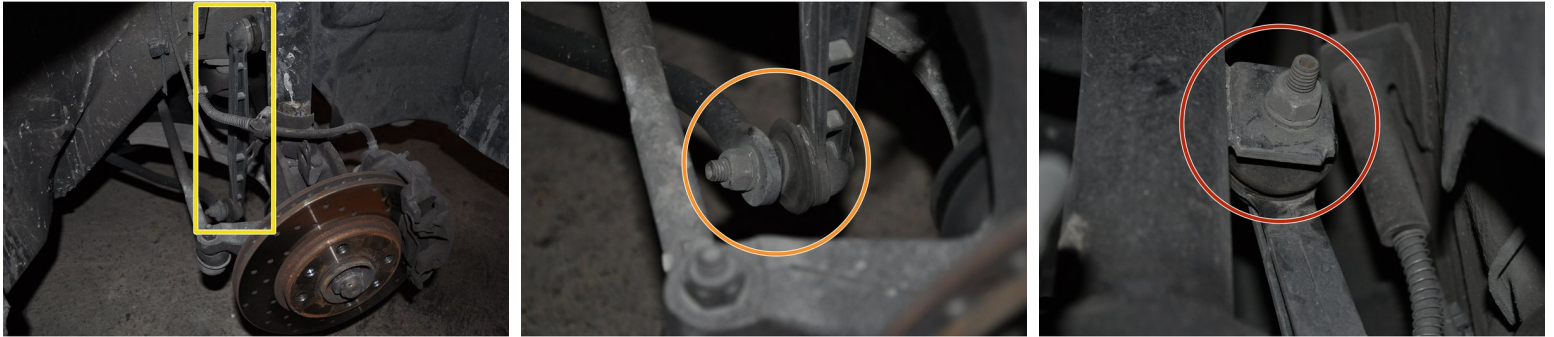
- Clé à pipe (1)
- Douille Torx (1)



PIÈCES:

- Biellette de barre antidevers (1)

Étape 1 — Accès à la biellette de barre stabilisatrice



- Lever et caler l'avant du véhicule. Déposer les roues avant pour accéder aux biellettes de barre stabilisatrice.
- ☑ [Mise en sécurité du véhicule : démontage et remontage de la roue](#)
- La biellette est fixée sur l'amortisseur et sur la barre stabilisatrice.

Étape 2 — Dépose de la biellette de barre stabilisatrice 1/2



- A l'aide d'un embout **Torx T30** et d'une clé de 17 mm, déposer l'écrou de la rotule inférieure de la biellette.
- ⓘ Une fois l'écrou déposé, ne pas dégager l'axe de son support.

Étape 3 — Dépose de la biellette de barre stabilisatrice 2/2



- De la même manière que l'étape précédente, déposer l'écrou de la rotule supérieure de la biellette.
- ⓘ Une fois l'écrou déposé, dégager les deux axes de la biellette pour la déposer et nettoyer les points de fixation avec un chiffon.

Étape 4 — Pose de la biellette neuve 1/2



- Comparer [les biellettes](#) et utiliser les nouveaux écrou fournis pour le remontage.
- Maintenir l'axe avec l'embout torx et serrer l'écrou autofreiné avec la douille de 17 mm.

Étape 5 — Pose de la biellette neuve 2/2



- De la même manière que la rotule inférieure, serrer l'écrou sur la rotule supérieure.
- ⓘ Procéder de la même manière sur la roue opposée.
- ★ Reposer les roues et vérifier le bon fonctionnement.