



Changer biellette de barre stabilisatrice sur Golf VII

Ce tutoriel vous aidera à le faire facilement et rapidement.

Rédigé par: Florian HOUART



INTRODUCTION

Vous souhaitez changer votre biellette de barre stabilisatrice pour votre Volkswagen GOLF VII 1.6 TDI Blue Motion 16V S&S 105 cv



OUTILS:

- Cliquet (1)
- Douilles (1)
- douille torx 12 pans (1)



PIÈCES:

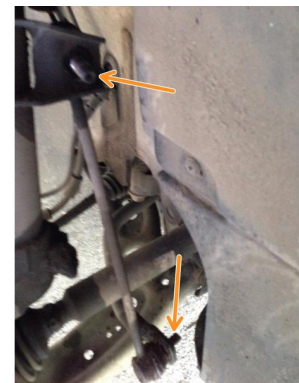
- Biellette de barre stabilisatrice avant (1)

Étape 1 — Mise en place pour changement



- Pour changer biellette de barre stabilisatrice sur Volkswagen Golf VII, vous devrez **retirer votre roue à l'avant du véhicule.**
- ⓘ **Suivre ce guide** pour déposer en sécuriter vos roues : [Mise en sécurité du véhicule : démontage et remontage de la roue](#)

Étape 2 — Dévisser les écrous



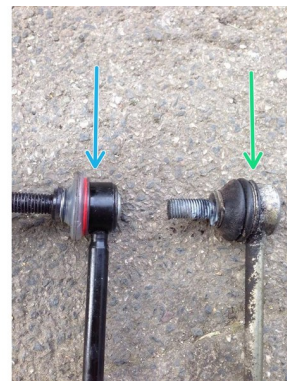
- Vous devrez maintenant **repérer votre biellette de barre stabilisatrice**, ensuite utilisez un cliquet avec une douille de 20 pour pouvoir **dévisser les 2 écrous.**
- Les 2 écrous se **trouvent à chaque extrémité** de la biellette de barre stabilisatrice, enlevez les entièrement.

Étape 3



- Insérer un commentaire.

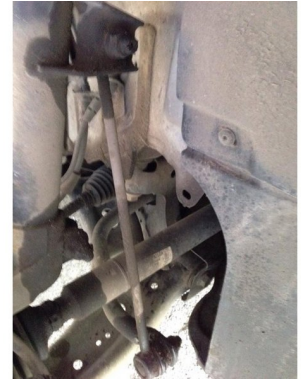
Étape 4 — Déposer et comparer des biellette de barre stabilisatrice



- Ensuite vous **pouvez retirer entièrement** la biellette de barre stabilisatrice en tirant dessus, celle-ci s'enlève **sans grosse difficulté** cependant si vous avez quelques difficultés, utilisez une longue barre pour faire levier sur la patte qui tient la biellette de barre stabilisatrice.
- **En bleu :** Nouvelle biellette de barre stabilisatrice.
- **En vert :** Ancienne biellette de barre stabilisatrice.

⚠ Pensez à comparer les deux pour vérifier leurs longueur et dimensions.

Étape 5 — Repose et visage de la biellette de barre stabilisatrice.



- Vous pouvez maintenant **reposer la nouvelle biellette de barre stabilisatrice** en respectant son sens.
 - Remettez les **2 nouveaux écrous** fournis avec votre barre puis **serrez les très fortement** avec un clicquet et une douille de 20.
- ⚠** Vous pouvez ensuite remettre votre roue : [Mise en sécurité du véhicule : démontage et remontage de la roue](#)