



Remplacement biellettes de barre stabilisatrice sur essieu avant Fiat 500

Procédure de remplacement des biellettes de barre stabilisatrice sur essieu avant.

Rédigé par: Alban BRAZ



INTRODUCTION

Procédure de remplacement des biellettes de barre stabilisatrice sur essieu avant sur une Fiat 500 - 1.3 MJTD - 75cv - Nuova 500 2007-2015



OUTILS:

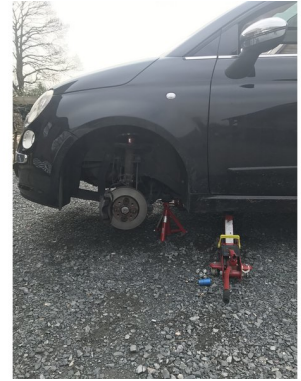
- Tournevis plat (1)
- Un cric (1)
- Clé plate (1)
16
- Une colle frein filet (1)
- tournevis torx T20 (1)
- Chandelle (1)
- Croix (1)



PIÈCES:

- Biellette de barre stabilisatrice avant (2)

Étape 1 — Sécuriser le véhicule et retirer la roue

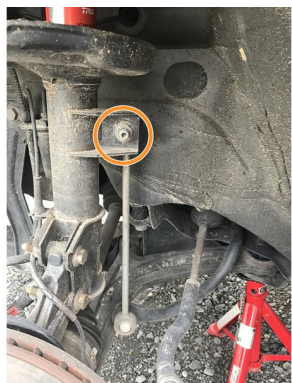


- Retirer le cache de roue avec un tournevis plat fin.

⚠ Pour sécuriser le véhicule, cliquez sur le lien ci-dessous. [Mise en sécurité du véhicule : démontage et remontage de la roue](#)

- Profiter que la voiture est au sol pour desserrer légèrement les goujons de roue.
- Lever la voiture à l'aide d'un cric puis finir de desserrer les goujons de roue.
- Positionner le véhicule sur chandelle puis retirer la roue.
- Avant d'entamer la procédure de démontage, renouveler l'opération pour l'autre coté, de sorte à ce que la barre stabilisatrice ne soit pas en appui.

Étape 2 — Dépose de la biellette de barre stabilisatrice.



- Utiliser la clé plate et le tournevis torx pour desserrer l'écrou du bas.
- Renouveler l'opération pour le desserrage concernant l'écrou du haut se situant sur la jambe de force.
- La biellette de barre stabilisatrice est prête à être déposée pour positionner la nouvelle

Étape 3 — Positionner la nouvelle biellette de barre stabilisatrice



- Vérifier la conformité du produit, en comparant l'ancienne biellette à la nouvelle.
- Positionner la nouvelle biellette de barre stabilisatrice.
- Mettre du frein filet sur les filetages.
- Commencer par serrer l'écrou du haut se trouvant sur la jambe de force de l'amortisseur.
- Puis serrer l'écrou du bas.
- Remonter la roue.

