



Changement du répartiteur de freinage arrière

Rédigé par: Thomas Muller



**OUTILS:**

- Clé à tuyauter (1)
- Clé plate 13 (1)
- Cliquet douille 13 douille 10 (1)

**PIÈCES:**

- Répartiteur de freinage arrière (1)

Étape 1 — Levage du véhicule



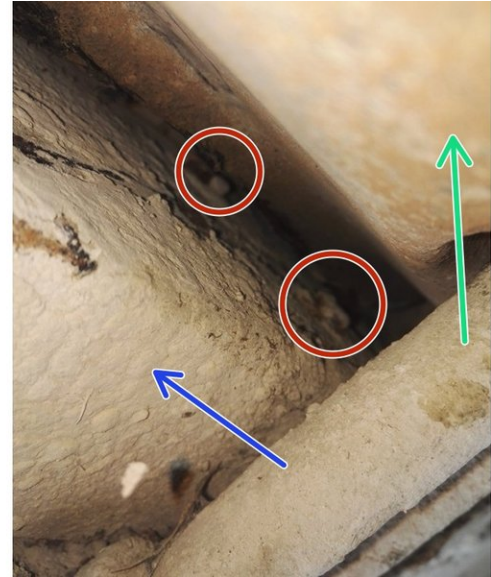
- Le répartiteur se trouve à l'arrière gauche du véhicule (côté conducteur), il faut donc desserrer les écrous de la roue arrière droite d'un tour environ
- Lever le véhicule, le sécuriser à l'aide d'une chandelle puis terminer de desserrer les écrous de roue et déposer la roue

Étape 2 — Localiser le répartiteur



- Le répartiteur de freinage se trouve à l'arrière du véhicule, côté conducteur

Étape 3 — Dépose du répartiteur



- Libérer le répartiteur en déconnectant les 3 durites de freins (repérées en vert)
- ⚠ Très forte probabilité de casse/arrondir la tête, ne pas lésiner sur le dégrippant et utiliser une clé à tuyauter.
- Dévisser les 2 écrous de maintiens (cercle rouge) du répartiteur + la vis (flèche rouge) (Boulon côté répartiteur, tête de vis entre le brancard (flèche bleue) et le réservoir (flèche verte))
- Désolidariser le ressort du répartiteur puis déposer le répartiteur en le faisant simplement sortir de son logement (Il suffit de jouer un peu avec le répartiteur)
- ⓘ L'accès ne permet pas de prendre une photo parfaitement claire , la deuxième photo a été prise depuis sous le véhicule, de l'autre coté du brancard par rapport à la photo 1

Étape 4 — Montage du nouveau répartiteur



- Placer le nouveau répartiteur (reconnecter le ressort avant de fixer le répartiteur)
 - Revisser les 2 écrous (vert) + vis de maintiens du répartiteur (rouge)
 - Reconnecter les 3 durites de freins
- ⚠ Respecter l'ordre initial de branchement : Flèche rouge vers flexible pour cylindre de roue arrière gauche. Flèche verte vers maître cylindre. Flèche bleue vers flexible pour cylindre de roue arrière droite (Non connectée car casse au démontage)
- ⚠ Vérifiez également que le répartiteur soit identique à l'ancien : Présence de la fixation du ressort de rappel ainsi que le nombre de "voies" (Branchement pour les durites de freins)

Étape 5



- Remonter la roue
- Reposer le véhicule au sol et contrôler le serrage de la roue
- Effectuer une purge du liquide de frein
- [Tutoriel purge du liquide de frein](#)