



Changement essuie glace avant sur Fiat 500

Rédigé par: Arnaud Janssen

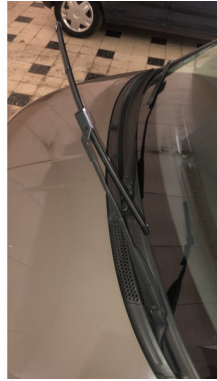




PIÈCES:

- balais d'essuie-glace avant (2)
-

Étape 1 — Changement essuie glace avant sur Fiat 500



- Soulever le bras d'essuie glace
- Reperer le système de fixation, appuyer sur le clips de fixation avec votre doigt

Étape 2



- Appuyer sur le clips de fixation
- Sortir l'essuie glace du bras

Étape 3



- Comparer l'ancien et l'essuie glace neuf
- Replacer l'essuie glace dans le bras

Étape 4



- Replacer l'essuie glace jusqu'a ce qu'il soit en butée contre le bras
- Replacer le bras contre le pare brise
- ⓘ Procéder de la mêmes manière pour le coté passager

Étape 5



- Insérer un commentaire.