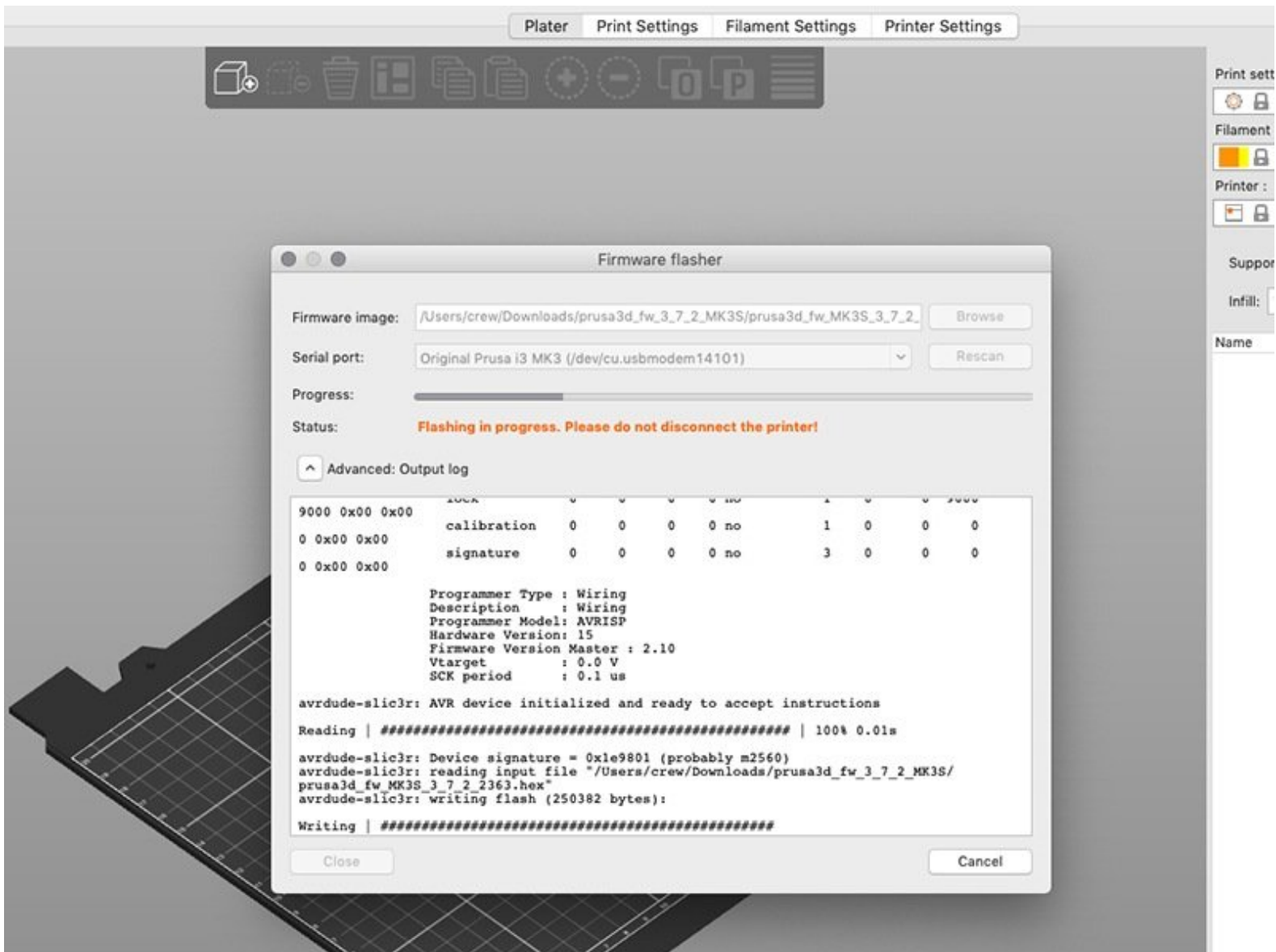




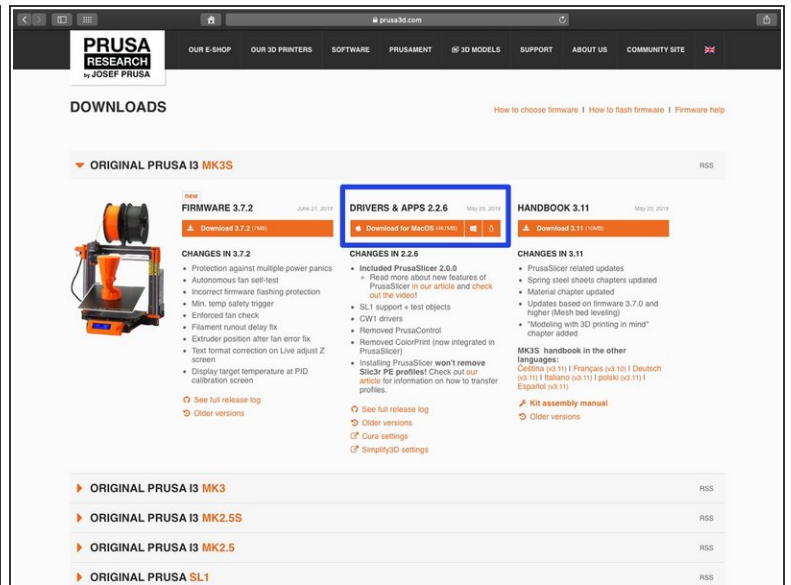
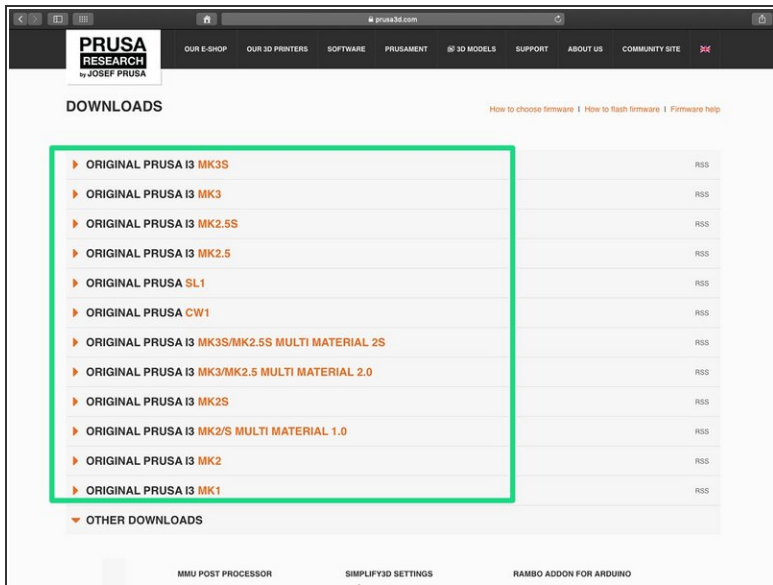
Aktualizace firmware v1.6

Instalace nového firmware do tiskárny Original Prusa i3.

Written By: Josef Prusa



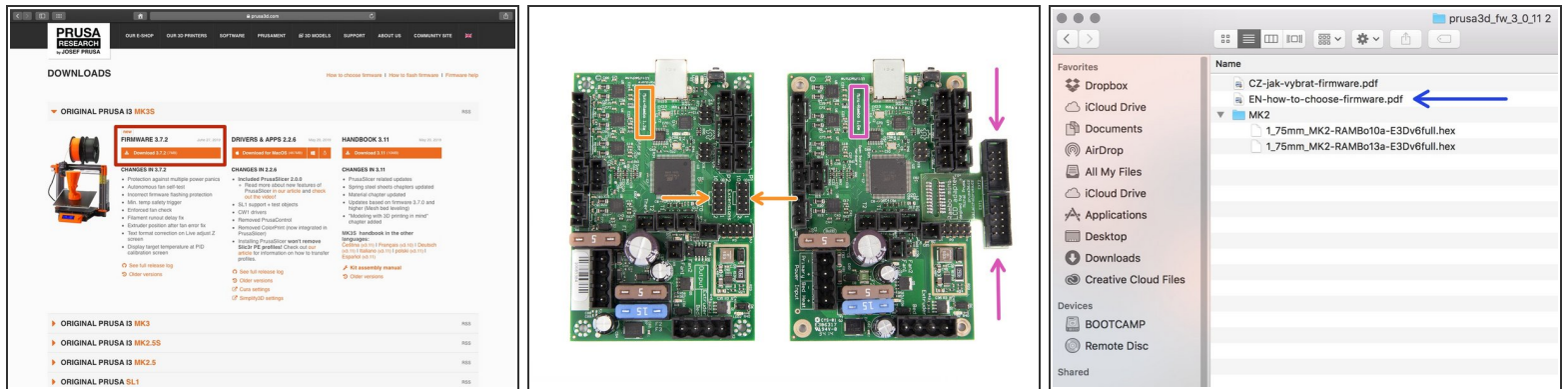
Step 1 — Stažení software pro aktualizaci firmware



⚠ Software pro aktualizaci firmware je nyní součástí Slic3r PE , počínaje verzí 1.40.1. Pokud jej již máte nainstalovaný, přeskočte rovnou k dalšímu kroku.

- Navštivte <http://www.prusa3d.cz/ovladace/> a zvolte vaši tiskárnu.
- Najděte sekci s ovladači a stáhněte si nejnovější vydání. Stránku si nechte otevřenou pro další krok!
- Nainstalujte ovladače pro váš operační systém Windows, macOS nebo Linux.
- **i** Součástí balíku ovladačů je software pro aktualizaci firmware.

Step 2 — Stažení nového firmwre



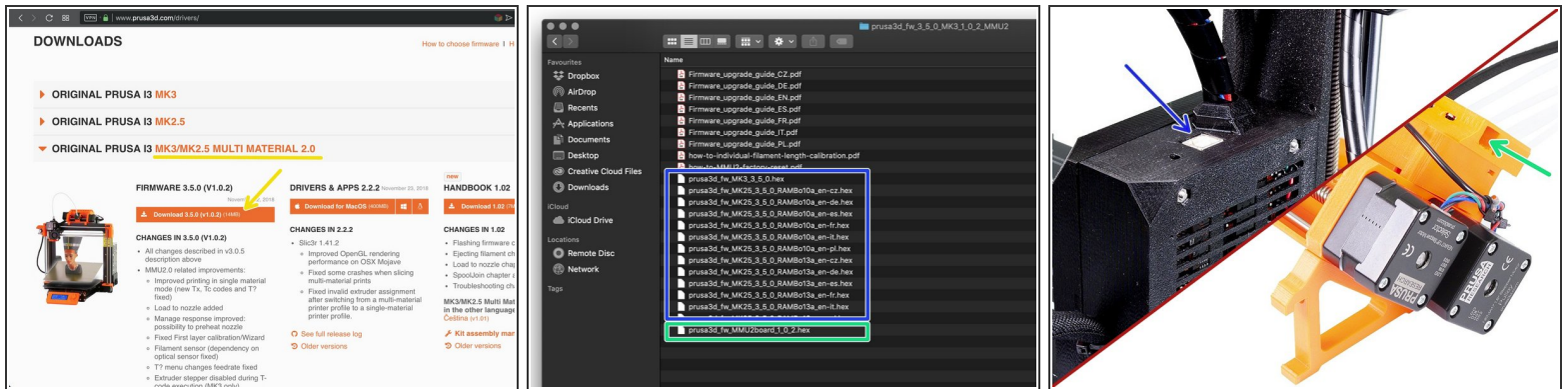
- Jděte zpět na prusa3d.cz/ovladace/ a najděte sekci s firmware pro vaši tiskárnu.

- Stáhněte firmware (soubor s příponou zip) do vašeho počítače a rozbalte jej.

⚠ Pro desku Mini RAMBo používanou u modelů MK2/MK2S/MK2S MMU/MK2.5 si musíte vybrat firmware podle verze desky RAMBo, kterou máte. Ve složce naleznete dva soubory, které mají v názvu buď RAMBo 13a nebo RAMBo 10a.

- **RAMBo 13a** - používané ve většině tiskáren MK2 a všech MK2S (nejčastější). **LCD konektory jsou umístěny na desce.**
- **RAMBo 10a** - používané na MK1 a v prvních várkách MK2 (velmi vzácné). **LCD konektory jsou mimo desku.**
- Více informací ohledně desek RAMBo používaných v **MK2 a MK2S** naleznete [v PDF souboru \(také součástí balíku s firmware\)](#).
- Více informací ohledně desek RAMBo používaných v **MK2.5** naleznete [v PDF souboru \(také součástí balíku s firmware\)](#).
- ⓘ Pro MK3/MK3S je jen jedna verze, není si třeba vybírat.

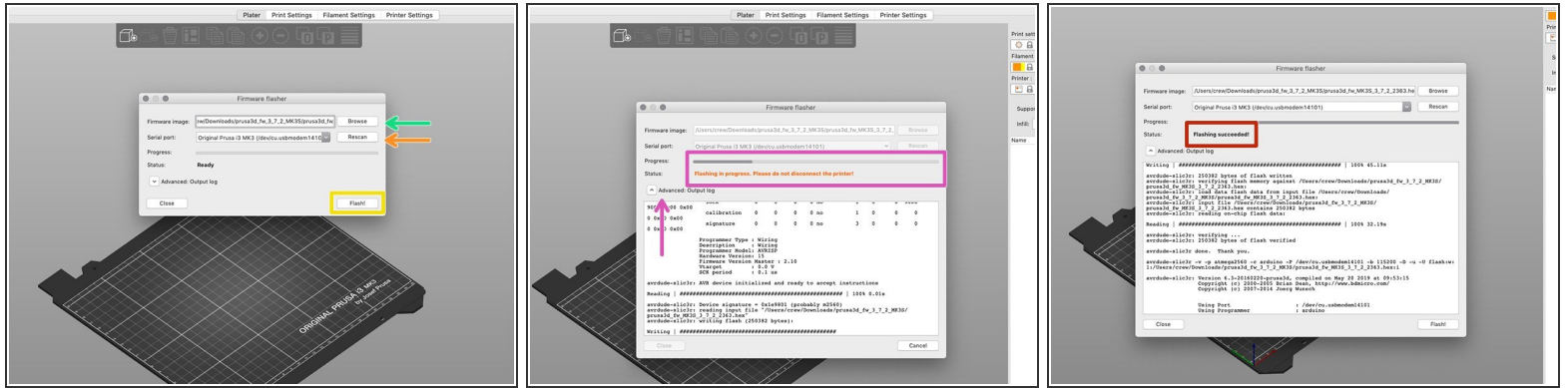
Step 3 — Download the new firmware (MK3/MK2.5 MMU2) [Překládá se]



⚠ In case of the **MMU2** upgrade your printer consists of two motherboards, which have to be upgraded separately.

- Visit prusa3d.com/drivers/ to get the firmware for your MMU2 printer.
 - **The EINSY or miniRAMBo board** located in the black 3D printed case. Look for the MK3 or MK2.5 hex files, then connect your computer using a USB type B cable.
 - **The MMU2 control board** is located inside the MMU2 unit sitting on the top of the printer's frame. Look a hex file with "MMU2board" in the name. Then connect your PC using a MicroUSB cable.
- (i)** Always use the bundled USB cables to avoid issues with the connection between your computer and the printer.

Step 4 — Aktualizace firmware pomocí PrusaSlicer



- Otevřete PrusaSlicer a v menu vyberte **Konfigurace -> Nahrát firmware tiskárny**
- Připojte tiskárnu k vašemu počítači pomocí přibaleného USB kabelu a vyberte ji ze seznamu. Klikněte na **Prohledat** pokud se tiskárna v seznamu nezobrazí.
- Vyberte soubor s firmwarem na vašem disku (*.hex). Neumisťujte firmware na síťový disk.
- Klikněte na tlačítko **Nahrát**.
- Vyčkejte dokud nebude proces dokončen. Můžete kliknout na "Pokročilé: ..." pro zobrazení detailního průběhu aktualizace včetně výstupního logu.
- Jakmile bude proces aktualizace dokončen zobrazí se hláška.
- **Máme hotovo!** Vaše tiskárna je připravena ;)
- **i** V případě problémů s nahráním firmwaru prosím navštivte náš [článek pro řešení potíží](#).