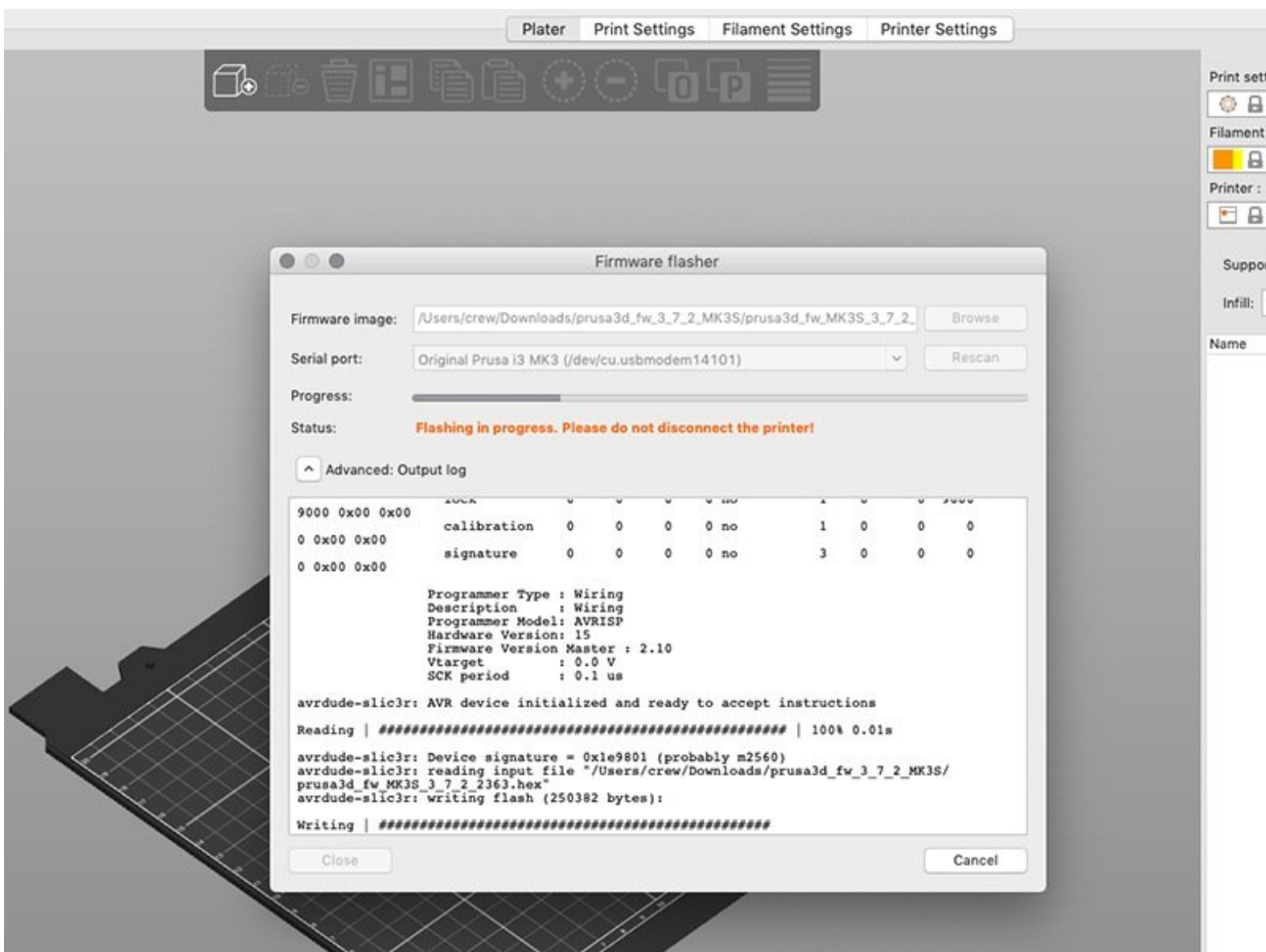




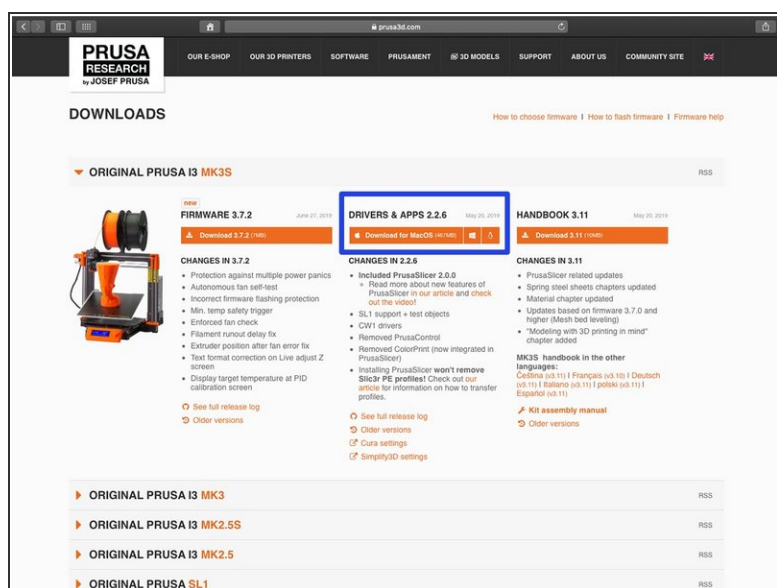
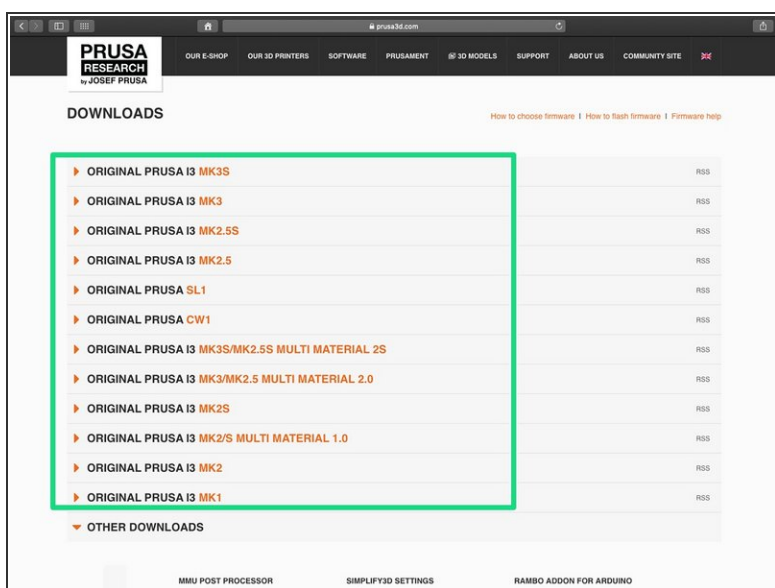
ファームウェアをアップグレードする v1.4

このガイドでは、あなたの Original Prusa i3 プリンターのファームウェアの更新を行います。

Written By: Dozuki System



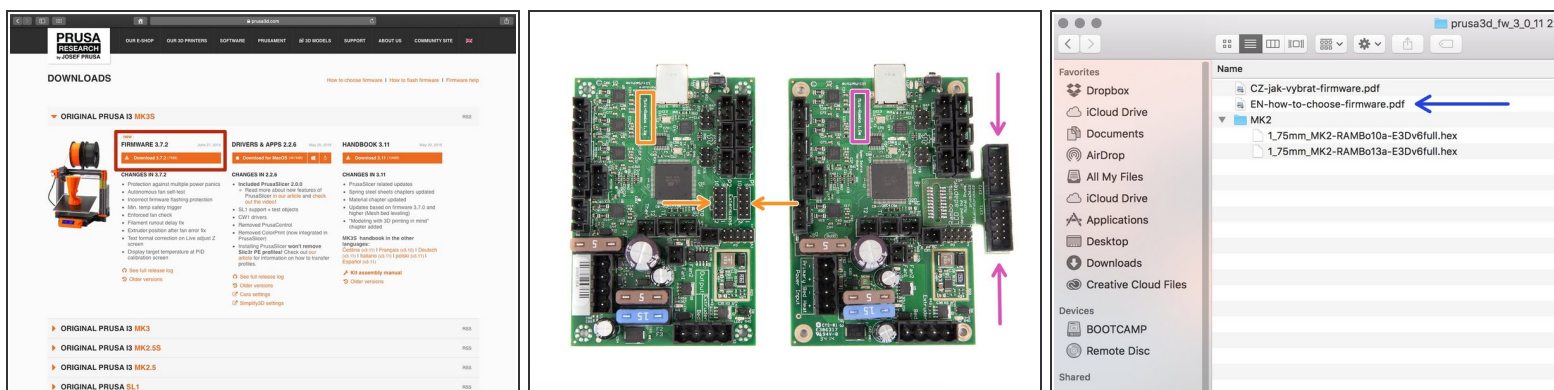
Step 1 — 必要となるソフトウェアをダウンロードする



! バージョン 1.40.1 から、ファームウェアアップデーターは Slic3r PE の一部となっています。もし既にインストールが終わっていれば、次のステップに移動してください。

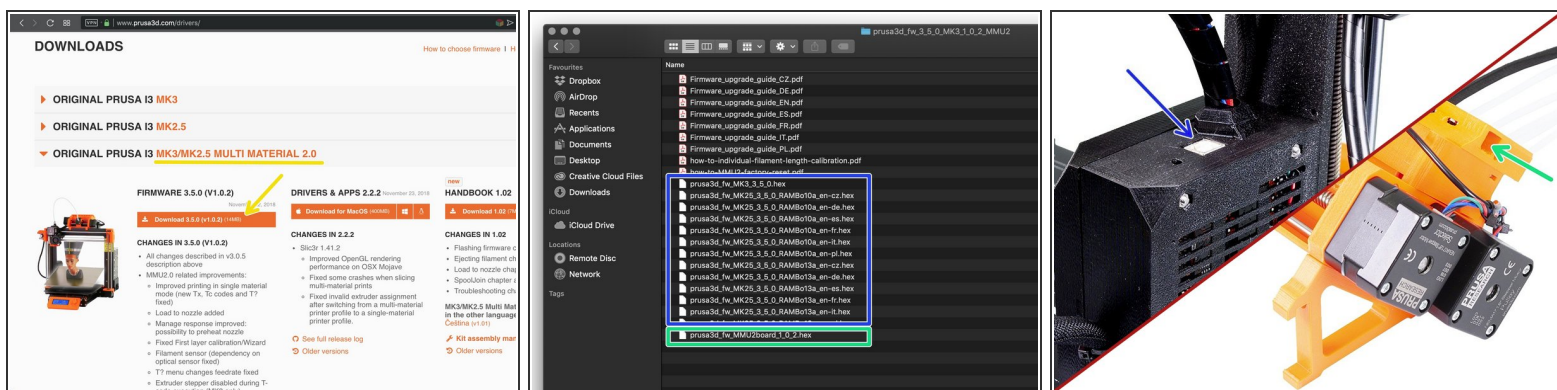
- <http://www.prusa3d.com/drivers/> へアクセスし、あなたのプリンターを選択してください。
- ドライバーの項目を探し、最新版のパッケージをダウンロードします。次のステップでも使用するため、このページは開いたままにしておいてください!
- あなたの Windows, macOS または Linux に、ダウンロードしたドライバーをインストールしてください。
- ① ドライバーのパッケージの中には、ファームウェアのアップデートツールが入っている、Slic3r PE が含まれています。

Step 2 — 新しいファームウェアのダウンロード



- <http://www.prusa3d.com/drivers/> へアクセスし、あなたのプリンターに合ったファームウェアを用意します。
- ファームウェアが含まれたZIPファイルを、あなたのコンピュータにダウンロードし、解凍します。
- ⚠ **Mini RAMBo が搭載されている MK2/MK2S/MK2S MMU/MK2.5 に対しては、あなたのプリンターに取り付けられている基板のバージョンによって、ファームウェアを選択する必要があります。** パッケージの中には、RAMBo 13a または RAMBo 10a という名前の2つのファイルが用意されています。
- **RAMBo 13a** - ほとんどの MK2 と 全ての MK2S プリンターに対して使われている、最も一般的な基板です。LCD コネクタが基板の一部として構成されています。
- **RAMBo 10a** - MK1 と MK2 の初期ロット (とても希少) に用いられていた基板です。LCD コネクタは基板の外側に取り付けられています。
- **MK2 と MK2S** に使われている基板についてのより詳細な情報は、[こちらのPDFファイルからご覧いただけます](#) (このファイルもパッケージの中に同梱されています)。
- **MK2.5** に使われている基板についてのより詳細な情報は、[こちらのPDFファイルからご覧いただけます](#) (このファイルもパッケージの中に同梱されています)。
- ① MK3については、1つのバージョンしか提供されていないため、選択する必要はありません。

Step 3 — Download the new firmware (MK3/MK2.5 MMU2) [進行中の翻訳]

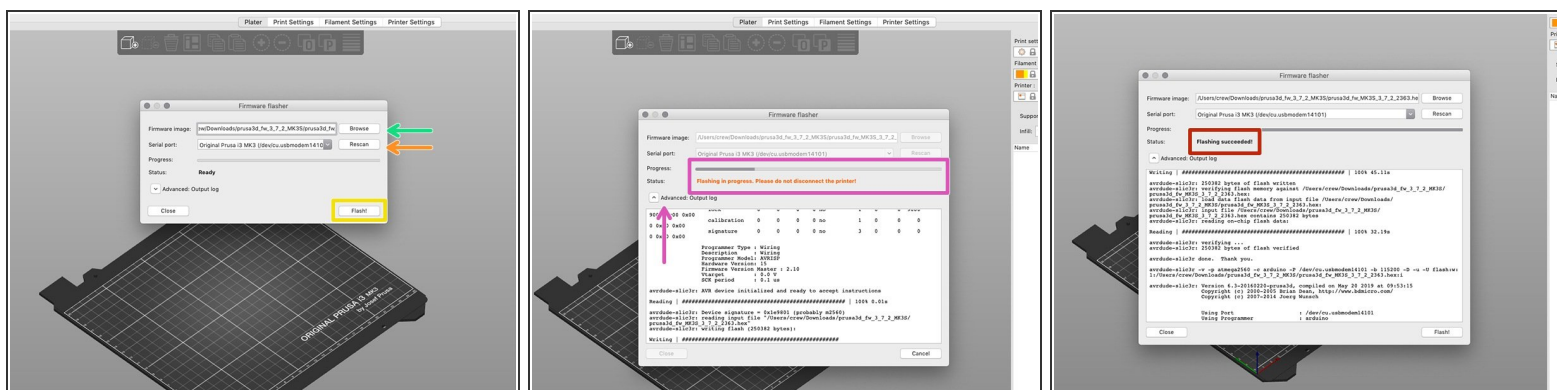


⚠ In case of the **MMU2** upgrade your printer consists of two motherboards, which have to be upgraded separately.

- Visit prusa3d.com/drivers/ to get the firmware for your MMU2 printer.
- **The EINSY or miniRAMBo board** located in the black 3D printed case. Look for the MK3 or MK2.5 hex files, then connect your computer using a USB type B cable.
- **The MMU2 control board** is located inside the MMU2 unit sitting on the top of the printer's frame. Look a hex file with "MMU2board" in the name. Then connect your PC using a MicroUSB cable.

i Always use the bundled USB cables to avoid issues with the connection between your computer and the printer.

Step 4 — Slic3r PEを使ってファームウェアを更新する



- Slic3r PE を開き、メニューから **Configuration -> Flash Printer Firmware** を選択します。
- 付属のUSBケーブルを使って、プリンターをコンピューターに接続し、メニューからプリンターを選択します。プリンターがリストに表示されていない場合には、**Rescan** をクリックしてみてください。
- コンピュータのハードドライブから、ファームウェアファイル (*.hex) を選択します。ファームウェアは共有ネットワークには保存しないでください。
- **Flash** ボタンをクリックします。
- 作業が完了するまでお待ちください。"Advanced: ..." をクリックすることで、詳細なログを含む、更新作業の状況を見ることができます。
- 更新作業が終了すると、完了したことをお知らせします。
- これで完了です! あなたのプリンターは準備万端です ;)
- ① ファームウェアの更新の際に何か問題を抱えてしまった場合には、[トラブルシューティングの記事](#)をご覧ください。