



# Substituição - Junta Homocinética Fixa Spicer |2151-599

SPICER SEM SEGREDOS: 100% de conteúdo técnico Spicer com 0% de complicação | Como substituir a Junta Homocinética Fixa 2151-599.

Redigido por: Spicer

A large graphic featuring the Spicer logo. The word "SPICER" is written in a large, bold, black sans-serif font, tilted slightly upwards to the right. Below the text is a thick red horizontal bar. The background of the graphic is white with a series of red diagonal lines of varying lengths and thicknesses, creating a sense of motion or a stylized landscape.

Substituição da Junta Homocinética Fixa  
2151-599



# INTRODUÇÃO

Substituir uma Junta Homocinética Fixa requer alguns cuidados e ferramentas específicas.



## FERRAMENTAS:

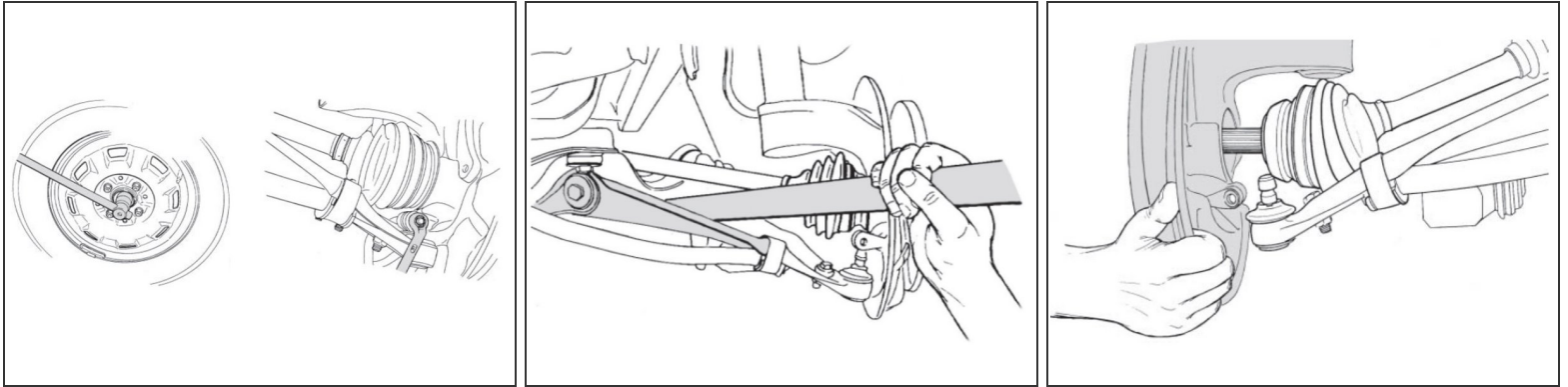
- Torquímetro (1)
- Saca Pino (1)
- Martelo de Poliuretano (1)
- Chave de Fenda (1)
- Alicates de Braçadeira - Tipo "Ponte" (1)
- Alicates para Aplicação de Braçadeiras (1)
- Alicates para anéis internos (1)
- Extrator de Terminais (1)
- Extrator de Juntas Homocinéticas (1)



## PEÇAS:

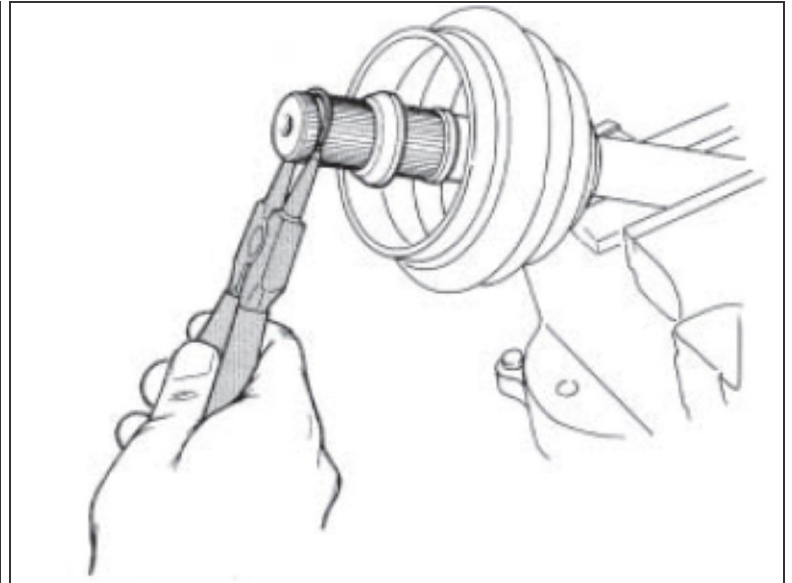
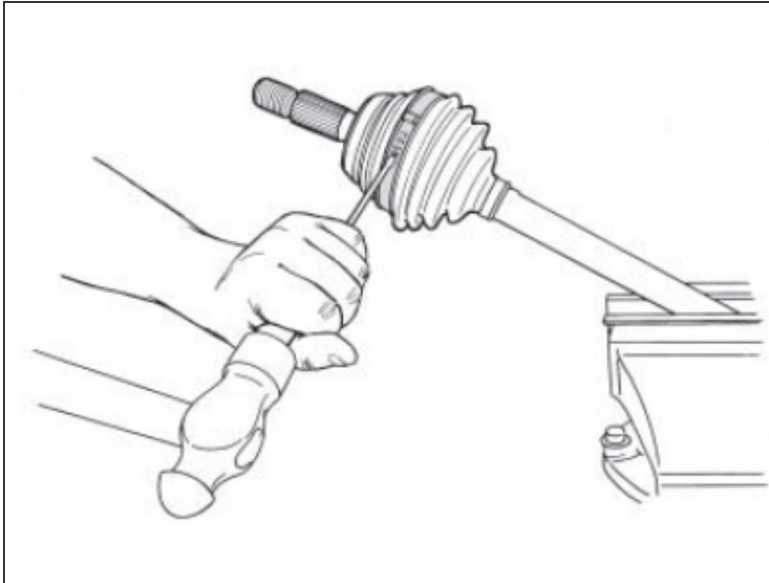
- Junta Homocinética Fixa 2151-599 (1)

## Passo 1 — Remoção do Semi-eixo



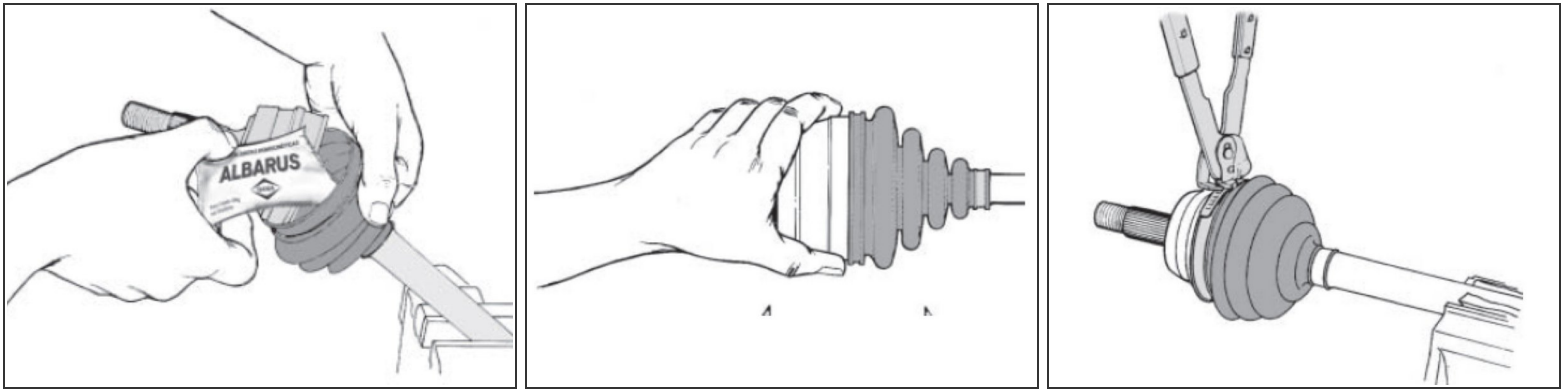
- Com o veículo apoiado no chão, solte a porca do semi-eixo e os parafusos da roda; Com o veículo suspenso, remova a roda;
- Solte as porcas do pivô e do terminal de direção; Utilizando um Extrator , remova o pivô e o terminal;
- Com o auxílio de uma alavanca, force a bandeja para baixo para desacoplar o pivô;
- Puxe a manga de eixo para liberar a Junta Fixa, caso necessite, use um martelo de poliuretano;

## Passo 2 — Desmontagem da Junta Fixa



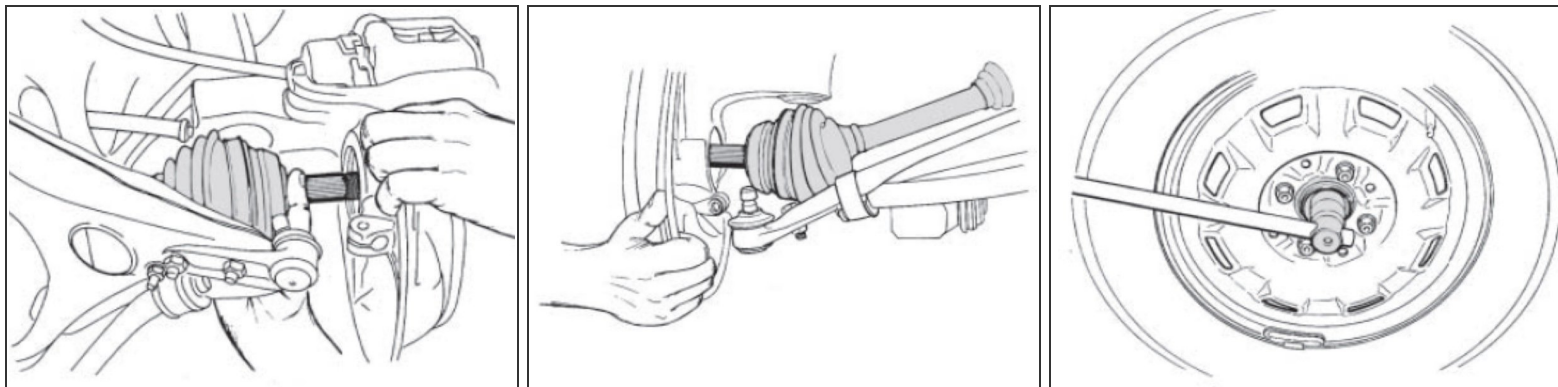
- Remova a braçadeiras e afaste a coifa da Junta Fixa;
- Utilizando um Alicate para anéis, abra a trava e remova a Junta Fixa do eixo;
- Remova a Junta Fixa e a coifa;
- Limpe o Semi-eixo para evitar a contaminação da graxa.

### Passo 3 — Montagem da Junta Fixa



- Monte manualmente a Coifa;
- Aplique graxa na junta, começando pelo fundo (usando o bico da bisnaga) e preencha toda cavidade, movimente a gaiola para facilitar o processo;
- Posicione o estriado da Junta Fixa, no estriado do Semi-eixo, utilize um martelo de poliuretano e bata na extremidade na Junta, até encaixar o anel trava na ranhura do Junta; Verifique se a Junta esta firme n o eixo, puxando pelo corpo;
- Aplique o restante da graxa na coifa;
- Fixe a abraçadeira maior com o auxilio do Alicate especial; Antes de fixar a braçadeira menor, utilize uma chave de ponta roliça entre a coifa e o eixo pra entrar um pouco de ar. Fixe a braçadeira menor, posicionando no rebaixo do eixo.

## Passo 4 — Instalação do Semi-eixo



- Coloque a ponta da Junta Fixa no Cubo. Encaixe a Manga de eixo no Pivô. Instale o terminal de direção;
- Aperte as porcas dos Pivô e do Terminal de direção.
- Coloque a nova porca da Semi-eixo, **não reutilize a porca antiga**. Posicione a Roda e os parafusos da roda.
- Com o veículo apoiado no chão, aperte as porcas da roda. **Aplique o torque seguindo os passos: 1º 70Nm, 2º Soltar a porca, 3º 250 Nm e 4º +55º;**
- Para evitar desaperto acidental, recrave o colarinho da porca do eixo no rebaixo da Junta.

**Passo 5 — Segurança é o resultado do trabalho de todos nós.**

# Segurança **SEMPRE** em primeiro lugar



- Sob quaisquer circunstâncias deve-se tentar qualquer conserto ou manutenção para o qual não foi treinado ou se não possui as ferramentas e equipamentos para o conserto.
- Sempre use os óculos de segurança adequado quando fizer algum tipo de manutenção. Não usar os óculos de segurança pode resultar em ferimento e/ou perda parcial ou completa da visão.
- Seja sempre cuidadoso ao trabalhar com produtos que tenham pontas afiadas.

**Passo 6 — Respeite o Meio Ambiente**

[youtube.com/SpicerBrasil](https://www.youtube.com/SpicerBrasil)

- Parte importante do trabalho e da própria operação da sua oficina é o descarte correto dos produtos que serão substituídos. Faça a sua parte e juntos contribuimos para um futuro sustentável.
- Saiba mais em <http://www.spicer.com.br/danatureza>

Evite danos e desgastes prematuros, após a instalação do Semi-eixo, verifique a geometria do veículo.